

Formular de evaluare a condițiilor de accesibilitate a clădirilor publice

Data: **02-06-2025**

Echipe de evaluare: **AO "Fiecare contribuie pentru schimbare", Monitor de accesibilitate**

Datele de contact (mobil, e-mail) ale evaluatorului: **wendywilliams067@gmail.com, +37360578368**

Categorii	Indicatori	Date colectate
Localitate, raion:	Criuleni (Criuleni)	
Adresa, strada, nr.:	-	
Instituția:	-	
Tipul instituției:	-	
Latitudinea:	-	
Longitudinea:	-	

Căi de acces către clădire

Tip înveliș:

-

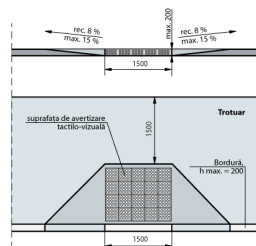


Fig. IV.8 Rampă de acces între trotuar și carosabil

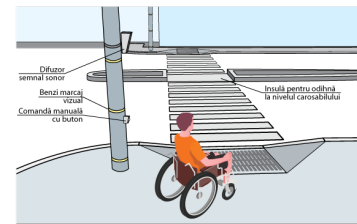


Fig. IV.14.a Traversarea străzii cu lățime mai mare pe 4 benzi de circulație. Perspectivă

Loc de parcare

Parcare obișnuită:

-

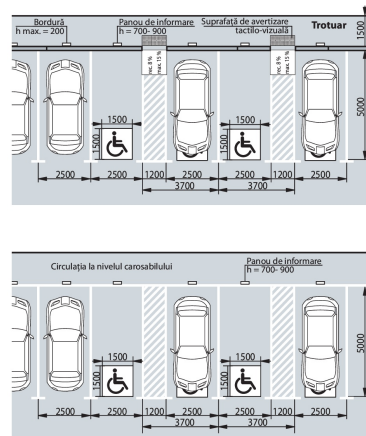


Fig. IV.18 Parcare pe o direcție perpendiculară față de carosabil

Intrare în clădire

Intrarea în clădire este la nivelul solului:

-

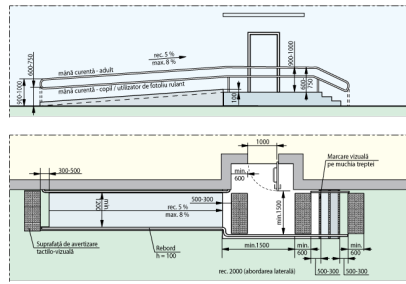


Fig. V.32.b Rampă de acces paralelă cu intrarea în clădire

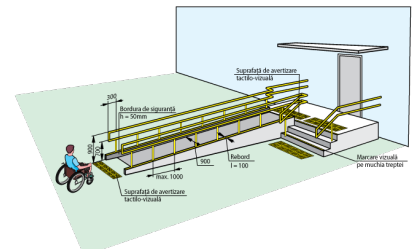


Fig. V.31.a Rampă de acces perpendiculară pe intrarea în clădire

Uși

Există o singură intrare comună:



Fig. V.23. - Exemplu de conformare a suprafețelor vitrate în cadrul foii de ușă și realizarea contrastului vizual

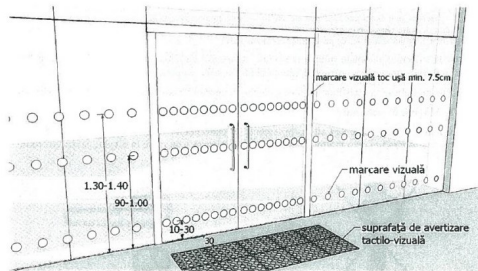


Fig. V.24. - Exemplu de conformare a suprafețelor vitrate în cadrul foii de ușă și realizarea contrastului vizual, atunci când ușa și suprafețele adiacente sunt vitrate



Coridoare

Coridoare:

Da

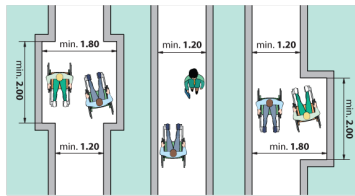
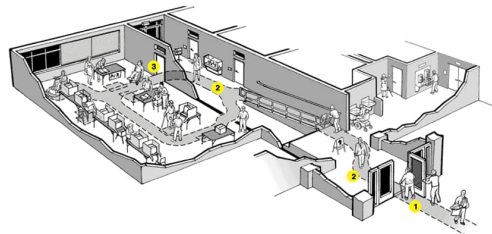


Fig. V.1 Buzunare la coridoare /p.47/

Sala în care se prestează serviciul public (un birou sau o cameră unde poate fi deservită o persoană cu dizabilități)

Este la nivel de:

-



Grup sanitar

Grup sanitar în exterior:

-

Grup sanitar în interior:

-

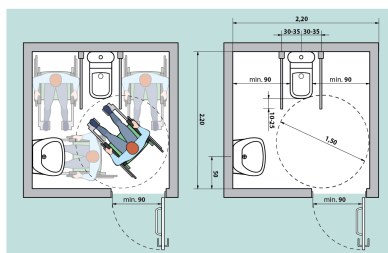


Fig. V.42.a Amenajarea unei cabine WC adaptate - tip A

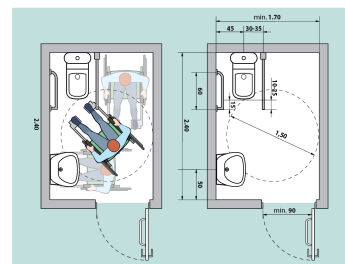


Fig. V.43.a Amenajarea unei cabine WC adaptate - tip B