

# Formular de evaluare a condițiilor de accesibilitate a clădirilor publice

Data: **20-06-2025**

Echipa de evaluare: **Asociația pentru Combaterea Izolării Informaționale "ECOU", Monitor de accesibilitate**

Datele de contact (mobil, e-mail) ale evaluatorului: **ecou.cahul@gmail.com, +37369708107**

Categorii	Indicatori	Date colectate
Localitate, raion:	Plopi (Cantemir)	
Adresa, strada, nr.:	-	
Instituția:	BESV Plopi nr. 8/35 Primăria	
Tipul instituției:	Administrație publică locală	
Latitudinea:	46.114641 ,	
Longitudinea:	28.13285132	

## Căi de acces către clădire

Tip înveliș:	Asfalt
Drumurile/Căile de acces sunt:	Calitative
Trotuare:	Da
Trecerea de pe carosabil spre trotuar/clădire:	Lină
Poartă intrare:	Nu
Prag poartă:	Nu
Există pavaj tactil sau marcaj contrastant la ieșirea de pe carosabil pe trotuar:	Nu
Trotuarul are pavaj tactil sau marcaj contrastant:	Nu
Borduri:	Nu
Scări/Trepte:	Da, 6 scări/trepte , înălțimea:12 cm
Bariere (piloni și/sau bolarzi stradali, panouri publicitare):	Nu
Nivel:	Înclinat în urcuș

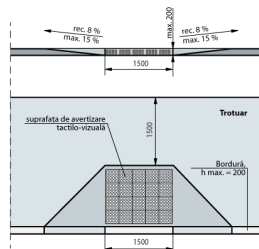


Fig. IV.8 Rampă de acces între trotuar și carosabil

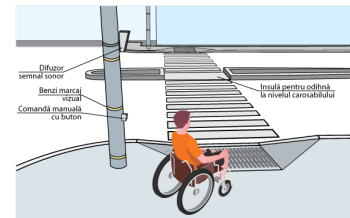


Fig. IV.14.a Traversarea străzilor cu lățime mai mare pe 4 benzi de circulație. Perspectivă

## Loc de parcare

Parcare obișnuită:	Da
Locuri de parcare amenajate pentru persoanele cu dizabilități:	Nu

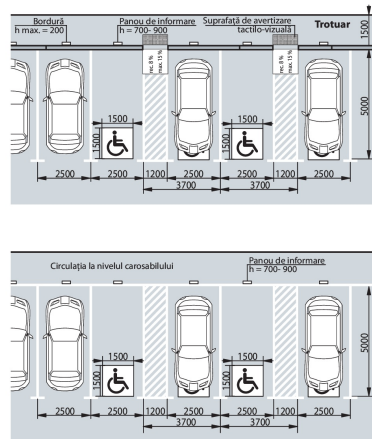


Fig. IV.18 Parcare pe o direcție perpendiculară față de carosabil

## Intrare în clădire

Intrarea în clădire este la nivelul solului:	Nu
Dacă este folosită o intrare alternativă, există indicatoare care arată direcția către aceasta:	Nu
La intrare sunt trepte:	Da, 29 trepte , înălțime totală a treptelor/scărilor (cm)19 cm
La intrarea în clădire este instalată o platformă de ridicare (verticală sau înclinată):	Nu
Ușa se deschide în interior sau exterior:	Interior
Dimensiunile pragului/spațiului din fața ușii de intrare în clădire:	474 cm
Înălțimea pragului ușii (de la nivelul solului până la nivelul superior al pragului):	551 cm ! Pentru h - până în 20 cm - se aplica regula de 1:10 ! La fiecare 9 m de cm x 140 cm
Dacă există trepte, sunt semnalate treptele cu elemente contrastante și/sau tactile:	Nu Standard: prima și ultima treaptă trebuie semnalate în culori contrastante
Există rampă de acces:	Nu
Nu există rampă, dar sunt șine metalice:	Nu

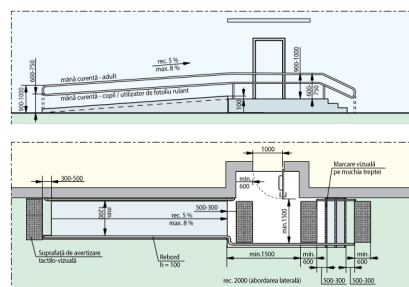


Fig. V.32.b Rampă de acces paralelă cu intrare în clădire

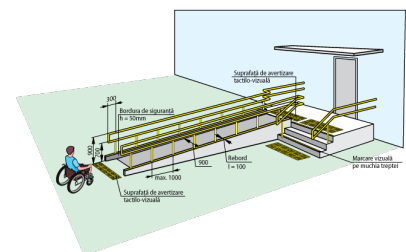


Fig. V.31.a Rampă de acces perpendiculară pe intrarea în clădire

## Uși

Există o singură intrare comună:	Da
Există o intrare/ieșire de rezervă?	Da
La intrarea în clădire există turnichete sau bariere rotative:	Nu
Deschiderea ușii este ușoară și necesită puțin efort (chiar dacă ușa este dotată cu amortizor):	Da

Categorii	Indicatori	Date colectate
	Pentru persoanele cu dizabilități este rezervată o intrare separată:	Nu
	Dimensiuni ușă de intrare:	Simplă: 70 cm Standard: trebuie să fie de minim 90 cm
	Prag ușă de intrare:	Prag exterior și interior cu înălțimile: 7 + 5 cm Standard: pragul trebuie să fie de maxim 2 cm
	Ușile de la intrare și din interiorul clădirii sunt dotate/marcate corespunzător cu semne contrastante:	Nu Standard: este o diferență de culoare contrastantă (culori închise / culori deschise) între perete și podea



Fig. V.23. – Exemplu de conformare a suprafețelor vitrate în cadrul foii de ușă și realizarea contrastului vizual

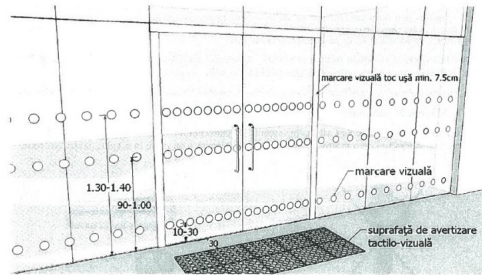


Fig. V.24. – Exemplu de conformare a suprafețelor vitrate în cadrul foii de ușă și realizarea contrastului vizual, atunci când ușă și suprafețele adiacente sunt vitrate



## Coridoare

Coridoare: Nu

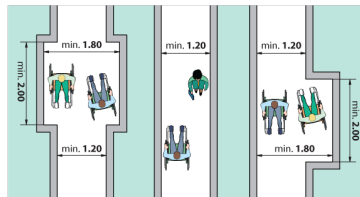
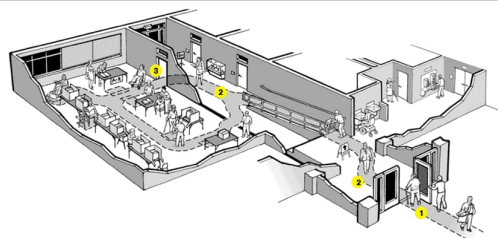


Fig. V.1 Buzunare la coridoare /p.47/

## Sala în care se prestează serviciul public (un birou sau o cameră unde poate fi deservită o persoană cu dizabilități)

Este la nivel de:	Etaj
Dacă sala este la etaj, atunci există un ascensor/elevator:	Nu . Nu există opțiune alternativă pentru a urca la etaj
Trepte:	Nu
Bariere/obstacole:	Nu
În sală este spațiu de manevră pentru un scaun rulant cu diagonala minimă de 140 cm:	Da
Spațiul interior este suficient iluminat:	Da
Culori contrastante pentru sală:	Da Standard: este o diferență de culoare contrastantă (culori închise / culori deschise) între perete și podea



Grup sanitar

Grup sanitar în exterior:

Da

Grup sanitar în interior:

Nu

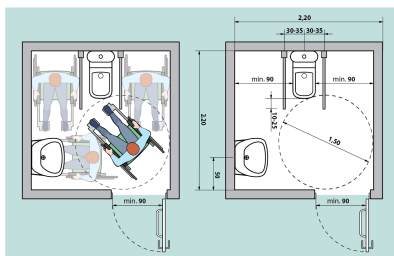


Fig. V.42.a Amenajarea unei cabine WC adaptate - tip A

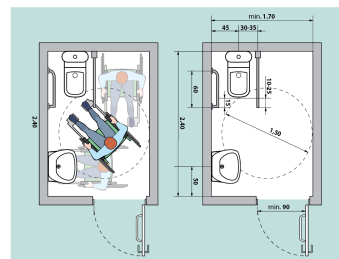


Fig. V.42.a Amenajarea unei cabine WC adaptate - tip B

## Galerie - Date generale



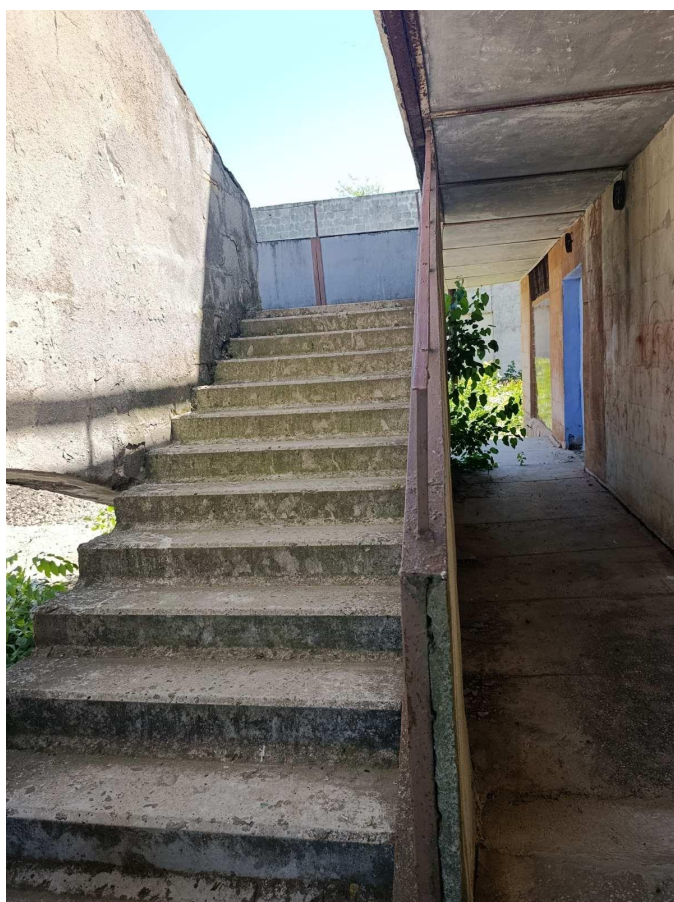
## Galerie - Căi de acces către clădire





**Galerie - Intrare în clădire**







---

**Galerie - Uși**







