

Formular de evaluare a condițiilor de accesibilitate a clădirilor publice

Data: **18-07-2025**

Echipa de evaluare: **AO Filocalia,**

Datele de contact (mobil, e-mail) ale evaluatorului: **filocalia.proiecte@gmail.com, +373 68177007**

Categorii	Indicatori	Date colectate
Localitate, raion:	Chisinau (Chisinau)	
Adresa, strada, nr.:	str. Mitropolit G. Bănulescu - Bodoni nr. 61, blocul A	
Instituția:	BESV 1/240 (Academia de Studii Economice din Moldova)	
Tipul instituției:	BESV	
Latitudinea:	47.03096 ,	
Longitudinea:	28.838393	

Căi de acces către clădire

Tip înveliș:	Asfalt + Pavaj
Drumurile/Căile de acces sunt:	Calitative
Trotuare:	Da
Poartă intrare:	Nu
Prag poartă:	Nu
Există pavaj tactil sau marcaj contrastant la ieșirea de pe carosabil pe trotuar:	Nu
Trotuarul are pavaj tactil sau marcaj contrastant:	Nu
Borduri:	Nu
Scări/Trepte:	Nu
Bariere (piloni și/sau bolarzi stradali, panouri publicitare):	Nu
Nivel:	Orizontal

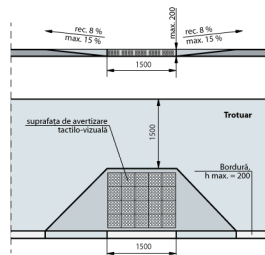


Fig. IV.8 Rampă de acces între trotuar și carosabil

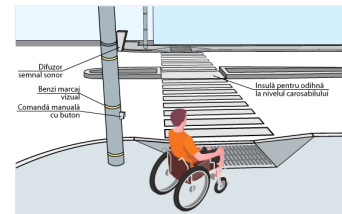


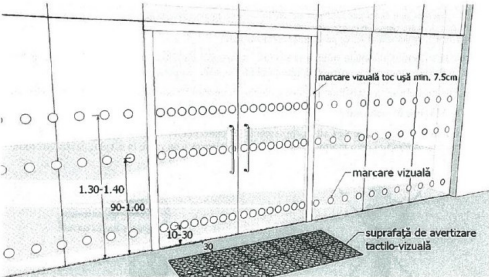


Fig. IV.14.a Traversarea străzilor cu lățime mai mare pe 4 benzi de circulație. Perspectivă

Loc de parcare

Parcare obișnuită:	Da
Locuri de parcare amenajate pentru persoanele cu dizabilități:	Nu

Categorii	Indicatori	Date colectate
	Dimensiuni ușă de intrare:	Dublă: 90 cm + 90 cm Standard: lumina ușii duble trebuie să fie de minim 90 cm Ușa mică din cea dublă se deschide
	Prag ușă de intrare:	
	Ușile de la intrare și din interiorul clădirii sunt dotate/marcate corespunzător cu semne contrastante:	Nu Standard: este o diferență de culoare contrastantă (culori închise / culori deschise) între perete și podea
		
	<p>Fig. V.23. – Exemplu de conformare a suprafețelor vitrate în cadrul foii de ușă și realizarea contrastului vizual</p> 	
	<p>Fig. V.24. – Exemplu de conformare a suprafețelor vitrate în cadrul foii de ușă și realizarea contrastului vizual, atunci când ușa și suprafețele adiacente sunt vitrate</p>	

Coridoare

Coridoare:	Da
Lățimea coridorului (în cel mai îngust loc) este peste 150 cm?	Da
Trepte:	Nu
Pardoseala/podeaua în coridor este suprafață accesibilă:	Da
Suprafață alunecoasă:	Nu
Bariere/obstacole:	Nu
Culori contrastante (este o diferență de culoare contrastantă (culori închise / culori deschise) între perete și podea):	Da
Iluminare bună (lumină de zi și lumină artificială) pe hol și pe culorile principale:	Da

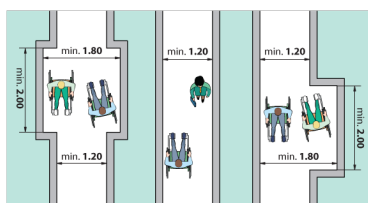
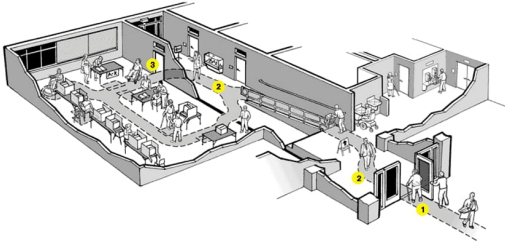


Fig. V.1 Buzunare la coridoare /p.47/

Sala în care se prestează serviciul public (un birou sau o cameră unde poate fi deservită o persoană cu dizabilități)

Este la nivel de:	Parter
Trepte:	Nu
Bariere/obstacole:	Nu
În sală este spațiu de manevră pentru un scaun rulant cu diagonala minimă de 140 cm:	Da
Spațiul interior este suficient iluminat:	Da

Categorii	Indicatori	Date colectate
	Culori contrastante pentru sală:	Da Standard: este o diferență de culoare contrastantă (culori închise / culori deschise) între perete și podea
		

Grup sanitar

Grup sanitar în exterior:	Nu
Grup sanitar în interior:	Da . La Parter
Dacă Wc este la etaj subsol, demisol, atunci există un ascensor?	Nu
Există indicatoare pe coridoare și pe ușă, care semnalează grupul sanitar accesibil:	Da
Ușa de intrare WC interior, lățime:	78 cm Standard: ușa trebuie să fie de minim 90 cm
Prag ușă de intrare:	Prag cu înălțimea: 5 cm Standard: maxim 2 cm
Dimensiuni grup sanitar:	540 cm x 290 cm Standard: minim 160 x 180 cm
Ușa cabină WC, lățime:	62 cm Standard: ușa trebuie să fie de minim 90 cm
Ușa cabinei se deschide în :	Exterior Standard: exterior
Dimensiuni cabină WC:	120 cm x 80 cm Standard: minim 160 x 180 cm
Prag ușa cabină WC:	-
Tipul vasului WC:	Pe podea
Vasul WC are bare de suport:	Nu
Mecanismul de scurgere a apei este:	Integrat în perete
Lavoar/chiuveță:	Da , înălțimea de: 80 cm Standard: h - 85 cm
Este spațiu liber sub lavoar:	Nu
Este uscător de mâini:	Nu
Întrerupătoarele sunt poziționate la o înălțime de 80 până la 110 cm de la podea:	Nu
Toaleta este echipată cu sistem/buton de alarmă:	Nu
În toaletă sau cabine există cuier pentru haine:	Nu
Culori contrastante:	Da Standard: este o diferență de culoare contrastantă (culori închise / culori deschise) între perete și podea
Colacul de WC este de o culoare contrastantă cu vasul de WC:	Nu
Iluminare bună (lumină de zi și lumină artificială) în WC:	Da

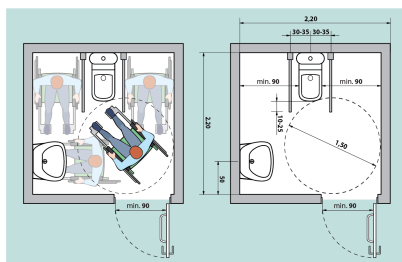


Fig. V.42a Amenajarea unei cabine WC adaptate - tip A

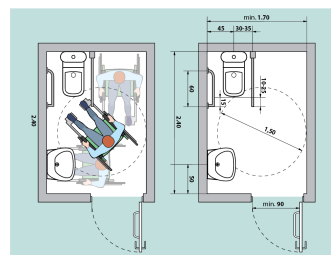


Fig. V.43a Amenajarea unei cabine WC adaptate - tip B







Galerie - Intrare în clădire



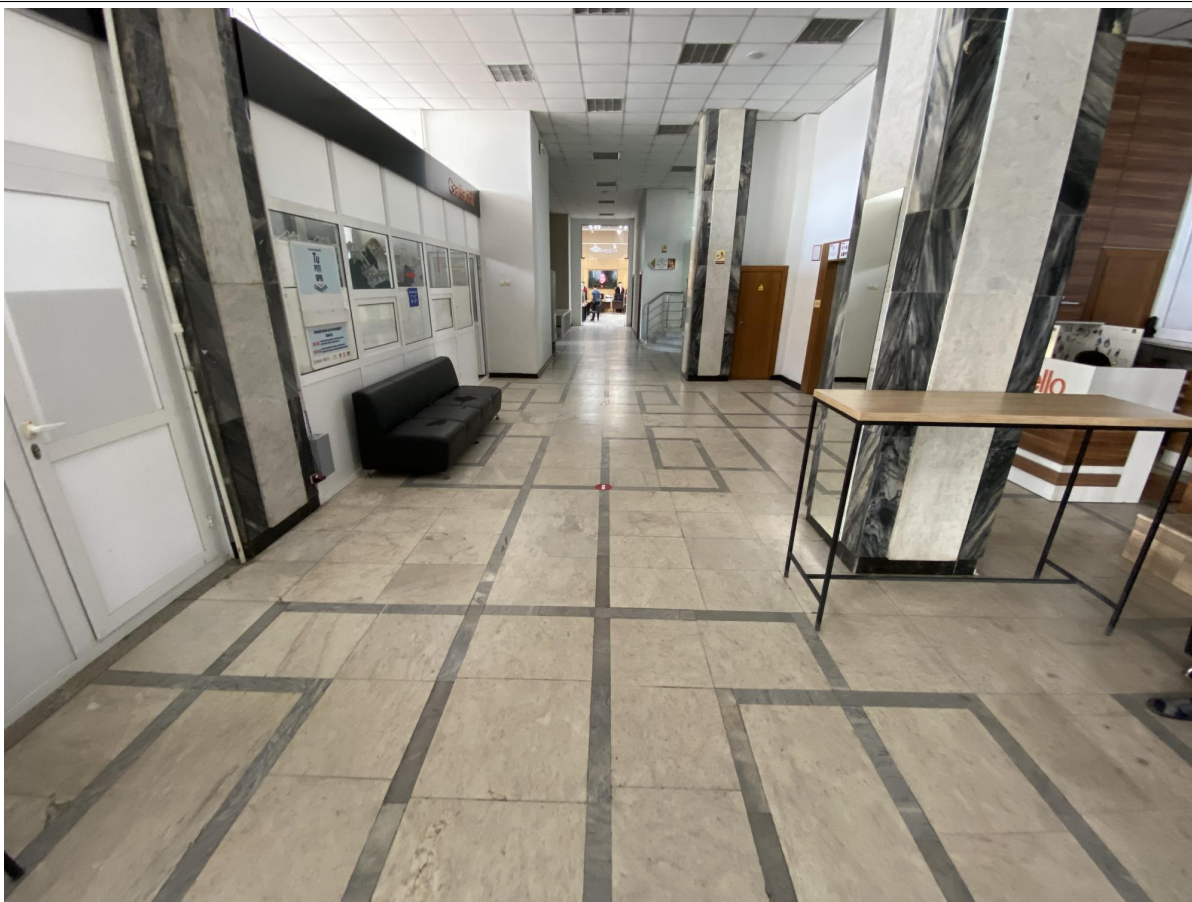








Galerie - Sala de prestare a serviciului



Galerie - Grup sanitar





