

Formular de evaluare a condițiilor de accesibilitate a clădirilor publice

Data: **18-07-2025**

Echipa de evaluare: **AO Filocalia,**

Datele de contact (mobil, e-mail) ale evaluatorului: **filocalia.proiecte@gmail.com, +373 68177007**

Categorii	Indicatori	Date colectate
Localitate, raion:	Chisinau (Chisinau)	
Adresa, strada, nr.:	str. Constantin Tănase nr. 6	
Instituția:	BESV 1/241 (Blocul administrativ al Î.S. „Direcția pentru exploatarea imobilului”)	
Tipul instituției:	BESV	
Latitudinea:	47.029376 ,	
Longitudinea:	28.836554	

Căi de acces către clădire

Tip înveliș:	Asfalt
Drumurile/Căile de acces sunt:	Calitative
Trotuare:	Da
Trecerea de pe carosabil spre trotuar/clădire:	Lină
Poartă intrare:	Nu
Prag poartă:	Nu
Există pavaj tactil sau marcaj contrastant la ieșirea de pe carosabil pe trotuar:	Nu
Trotuarul are pavaj tactil sau marcaj contrastant:	Nu
Borduri:	Nu
Scări/Trepte:	Nu
Bariere (piloni și/sau bolarzi stradali, panouri publicitare):	Nu
Nivel:	Orizontal

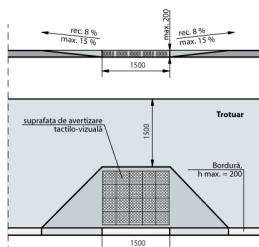


Fig. IV.8 Rampă de acces între trotuar și carosabil

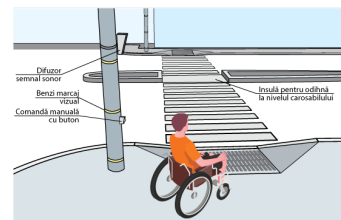


Fig. IV.14.a Traversarea străzilor cu lățime mai mare pe 4 benzi de circulație. Perspectivă

Loc de parcare

Parcare obișnuită:	Da
Locuri de parcare amenajate pentru persoanele cu dizabilități:	Nu

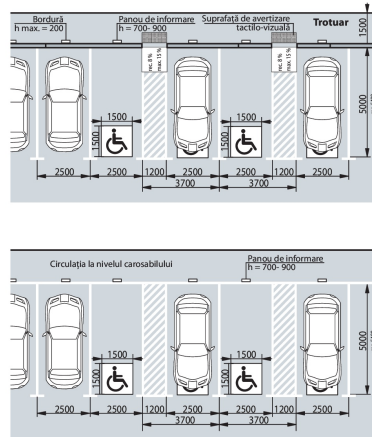


Fig. IV.18 Parcare pe o direcție perpendiculară față de carosabil

Intrare în clădire

Intrarea în clădire este la nivelul solului:	Nu
Dacă este folosită o intrare alternativă, există indicatoare care arată direcția către aceasta:	Nu
La intrare sunt trepte:	Da, 4 trepte, înălțime totală a treptelor/scărilor (cm) 60 cm
La intrarea în clădire este instalată o platformă de ridicare (verticală sau înclinată):	Nu
Ușa se deschide în interior sau exterior:	Exterior
Dimensiunile pragului/spațiului din fața ușii de intrare în clădire:	510 cm
Înălțimea pragului ușii (de la nivelul solului până la nivelul superior al pragului):	60 cm Standard: Se aplica regula de 1:12
Dacă există trepte, sunt semnalate treptele cu elemente contrastante și/sau tactile:	Nu Standard: prima și ultima treaptă trebuie semnalate în culori contrastante
Există rampă de acces:	Nu
Nu există rampă, dar sunt șine metalice:	Da

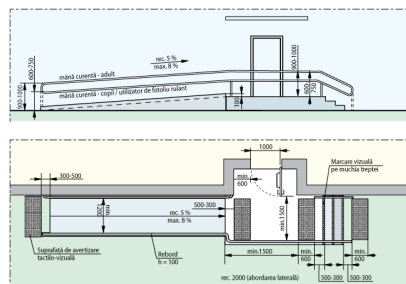


Fig. V.32.b Rampă de acces paralelă cu intrare în clădire

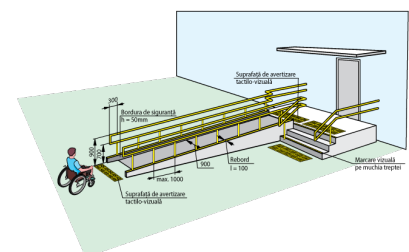

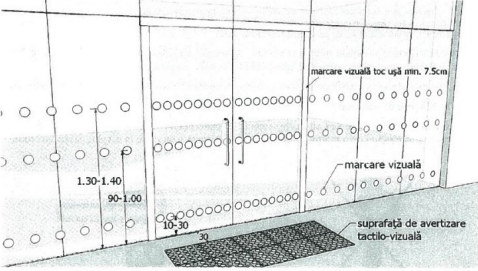



Fig. V.31.a Rampă de acces perpendiculară pe intrarea în clădire

Uși

Există o singură intrare comună:	Da
Există o intrare/ieșire de rezervă?	Nu
La intrarea în clădire există turnichete sau bariere rotative:	Nu
Deschiderea ușii este ușoară și necesită puțin efort (chiar dacă ușa este dotată cu amortizor):	Da
Pentru persoanele cu dizabilități este rezervată o intrare separată:	Nu

Categorii	Indicatori	Date colectate
	Dimensiuni ușă de intrare:	Dublă: 80 cm + 50 cm Standard: lumina ușii duble trebuie să fie de minim 90 cm Ușa mică din cea dublă se deschide
	Praguri de la ușile de interior:	Prag 1 cu înălțimea: 2 cm Standard: pragul trebuie să fie de maxim 2 cm
	Ușile de la intrare și din interiorul clădirii sunt dotate/marcate corespunzător cu semne contrastante:	Nu Standard: este o diferență de culoare contrastantă (culori închise / culori deschise) între perete și podea
		
	Fig. V.23. – Exemplu de conformare a suprafețelor vitrate în cadrul foii de ușă și realizarea contrastului vizual	
	Fig. V.24. – Exemplu de conformare a suprafețelor vitrate în cadrul foii de ușă și realizarea contrastului vizual, atunci când ușa și suprafețele adiacente sunt vitrate	

Coridoare

Coridoare:

Nu

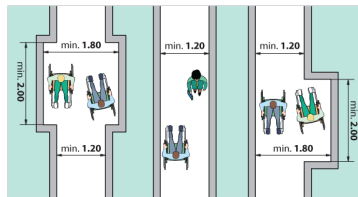


Fig. V.1 Buzunare la coridoare /p.47/

Sala în care se prestează serviciul public (un birou sau o cameră unde poate fi deservită o persoană cu dizabilități)

Este la nivel de:

Parter

Trepte:

Nu

Bariere/obstacole:

Nu

În sală este spațiu de manevră pentru un scaun rulant cu diagonala minimă de 140 cm:

Da

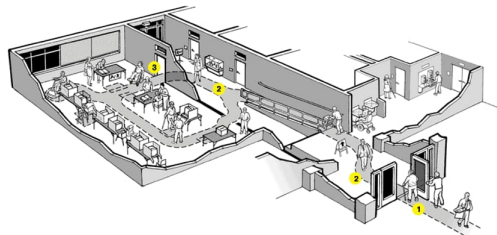
Spațiul interior este suficient iluminat:

Da

Culori contrastante pentru sală:

Da

Standard: este o diferență de culoare contrastantă (culori închise / culori deschise) între perete și podea



Grup sanitar

Grup sanitar în exterior:

Nu

Categorii	Indicatori	Date colectate
	Grup sanitar în interior:	Da . La Parter
	Există indicatoare pe coridoare și pe ușă, care semnalează grupul sanitar accesibil:	Nu
	Ușa de intrare WC interior, lățime:	70 cm Standard: ușa trebuie să fie de minim 90 cm
	Prag ușă de intrare:	Prag cu înălțimea: 2 cm Standard: maxim 2 cm
	Dimensiuni grup sanitar:	240 cm x 240 cm Standard: minim 160 x 180 cm
	Ușa cabină WC, lățime:	60 cm Standard: ușa trebuie să fie de minim 90 cm
	Ușa cabinei se deschide în :	Exterior Standard: exterior
	Dimensiuni cabină WC:	170 cm x 240 cm Standard: minim 160 x 180 cm
	Prag ușa cabină WC:	Prag cu înălțimea: 3 cm Standard: maxim 2 cm
	Tipul vasului WC:	Pe podea
	Vasul WC are bare de suport:	Nu
	Mecanismul de scurgere a apei este:	Integrat în vasul WC
	Lavoar/chiuveță:	Da , înălțimea de: 85 cm Standard: h - 85 cm
	Este spațiu liber sub lavoar:	Nu
	Este uscător de mâini:	Nu
	Întrerupătoarele sunt poziționate la o înălțime de 80 până la 110 cm de la podea:	Nu
	Toaleta este echipată cu sistem/buton de alarmă:	Nu
	În toaletă sau cabine există cuier pentru haine:	Nu
	Culori contrastante:	Da Standard: este o diferență de culoare contrastantă (culori închise / culori deschise) între perete și podea
	Colacul de WC este de o culoare contrastantă cu vasul de WC:	Nu
	Iluminare bună (lumină de zi și lumină artificială) în WC:	Da

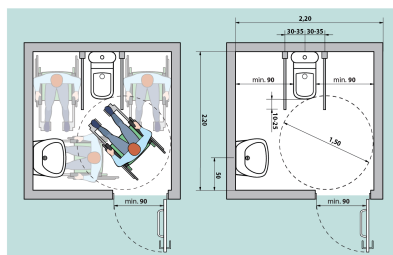


Fig. V42.a Amenajarea unei cabine WC adaptate - tip A

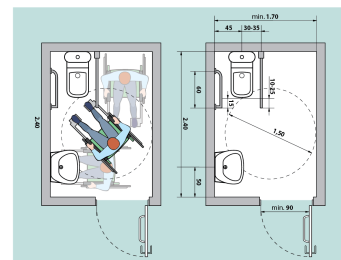


Fig. V43.a Amenajarea unei cabine WC adaptate - tip B





Galerie - Uși







Galerie - Sala de prestare a serviciului





