

# Formular de evaluare a condițiilor de accesibilitate a clădirilor publice

Data: **27-07-2023**

Echipa de evaluare: **Ion Balan, Monitor de accesibilitate**

Datele de contact (mobil, e-mail) ale evaluatorului: **ionelbalanel@gmail.com,**

Categorii	Indicatori	Date colectate
Localitate, raion:	Cantemir (Cantemir)	
Adresa, strada, nr.:	-	
Instituția:	Oficiul Postal Cantemir	
Tipul instituției:	Întreprindere de stat	
Latitudinea:	46.281189 ,	
Longitudinea:	28.199529	

## Căi de acces către clădire

Tip înveliș:	Asfalt
Drumurile/Căile de acces sunt:	Calitative
Trotuare:	Da
Trecerea de pe carosabil spre trotuar/clădire:	Abruptă
Poartă intrare:	Nu
Prag poartă:	Nu
Există pavaj tactil sau marcaj contrastant la ieșirea de pe carosabil pe trotuar:	Nu
Trotuarul are pavaj tactil sau marcaj contrastant:	Nu
Borduri:	Da, 1 borduri , înălțimea:17 cm
Scări/Trepte:	Nu
Bariere (piloni și/sau bolarzi stradali, panouri publicitare):	Nu
Nivel:	Orizontal

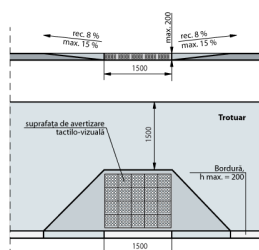


Fig. IV.8 Rampă de acces între trotuar și carosabil

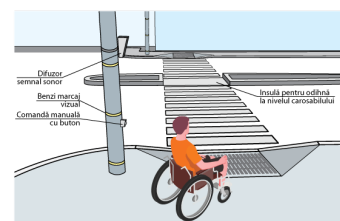


Fig. IV.14.a Traversarea străzilor cu lățime mai mare pe 4 benzi de circulație. Perspectivă

## Loc de parcare

Parcare obișnuită:	Da
Locuri de parcare amenajate pentru persoanele cu dizabilități:	Nu
Borduri la trecere spre clădire:	Da, cu înălțimea de 17cm



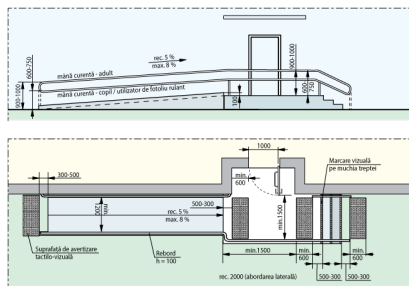


Fig. V.32.b Rampă de acces paralelă cu intrare în clădire

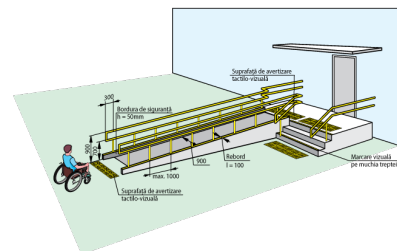


Fig. V.31.a Rampă de acces perpendiculară pe intrarea în clădire

## Uși

Există o singură intrare comună:	Da
La intrarea în clădire există turnichete sau bariere rotative:	Nu
Deschiderea ușii este ușoară și necesită puțin efort (chiar dacă ușa este dotată cu amortizor):	Da
Pentru persoanele cu dizabilități este rezervată o intrare separată:	Nu
Dimensiuni ușă de intrare:	Dublă: 75 cm + 75 cm Standard: lumina ușii duble trebuie să fie de minim 90 cm Ușa mică din cea dublă se deschide
Prag ușă de intrare:	Un prag cu înălțimea: 3 cm Standard: pragul trebuie să fie de maxim 2 cm
Ușile de la intrare și din interiorul clădirii sunt dotate/marcate corespunzător cu semne contrastante:	Nu Standard: este o diferență de culoare contrastantă (culori închise / culori deschise) între perete și podea



Fig. V.23. - Exemplu de conformare a suprafețelor vitrate în cadrul foi de ușă și realizarea contrastului vizual

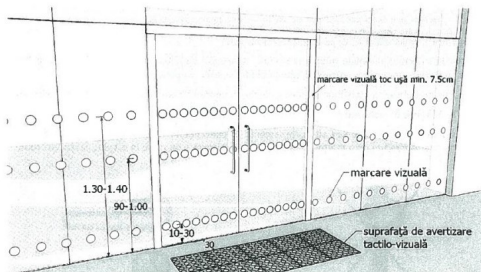


Fig. V.24. - Exemplu de conformare a suprafețelor vitrate în cadrul foi de ușă și realizarea contrastului vizual, atunci când ușa și suprafețele adiacente sunt vitrate



## Coridoare

Coridoare:	Nu
------------	----

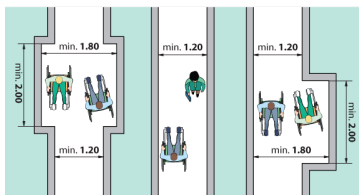
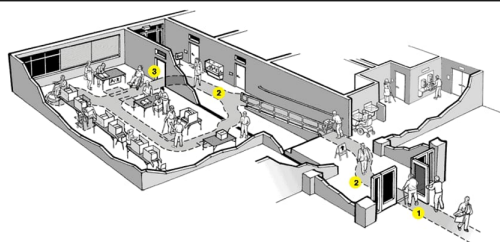


Fig. V.1 Buzunare la coridoare /p.47/

Sala în care se prestează serviciul public (un birou sau o cameră unde poate fi deservită o persoană cu dizabilități)

Este la nivel de:	Parter
-------------------	--------

Categorii	Indicatori	Date colectate
	Trepte:	Nu
	Culori contrastante pentru trepte:	Nu Standard: prima și ultima treaptă trebuie semnalate în culori contrastante
	Bariere/obstacole:	Nu
	În sală este spațiu de manevră pentru un scaun rulant cu diagonala minimă de 140 cm:	Da
	Spațiul interior este suficient iluminat:	Da
	Culori contrastante pentru sală:	Da Standard: este o diferență de culoare contrastantă (culori închise / culori deschise) între perete și podea



### Grup sanitar

Grup sanitar în exterior:	Nu
Grup sanitar în interior:	Da . La Parter
Există indicatoare pe coridoare și pe ușă, care semnalează grupul sanitar accesibil:	Nu
Ușa de intrare WC interior, lățime:	80 cm Standard: ușa trebuie să fie de minim 90 cm
Prag ușă de intrare:	Prag cu înălțimea de: 6 cm Standard: maxim 2 cm
Dimensiuni grup sanitar:	200 cm x 270 cm Standard: minim 160 x 180 cm
Ușa cabină WC, lățime:	80 cm Standard: ușa trebuie să fie de minim 90 cm
Ușa cabinei se deschide în :	Interior Standard: exterior
Dimensiuni cabină WC:	100 cm x 200 cm Standard: minim 160 x 180 cm
Vasul WC are bare de suport:	Nu
Mecanismul de scurgere a apei este:	Integrat în vasul WC
Lavoar/chiuveță:	Da , înălțimea de: 80 cm Standard: h - 85 cm
Este spațiu liber sub lavoar:	Da , dimensiunea de: 25 cm Standard: minim 67 cm
Este uscător de mâini:	Nu
Întreprupătoarele sunt poziționate la o înălțime de 80 până la 110 cm de la podea:	Da , la înălțimea de: 80 cm
Toaleta este echipată cu sistem/buton de alarmă:	Nu
În toaletă sau cabine există cuier pentru haine:	Nu
Culori contrastante:	Nu Standard: este o diferență de culoare contrastantă (culori închise / culori deschise) între perete și podea
Colacul de WC este de o culoare contrastantă cu vasul de WC:	Nu
Iluminare bună (lumină de zi și lumină artificială) în WC:	Da

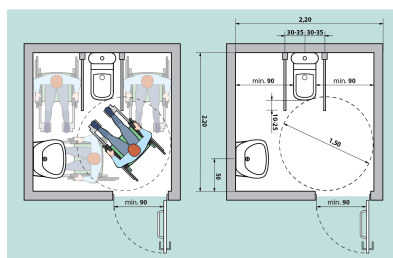


Fig. V.42.a Amenajarea unei cabine WC adaptate - tip A

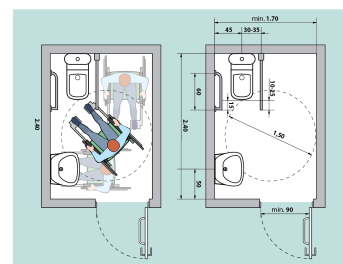
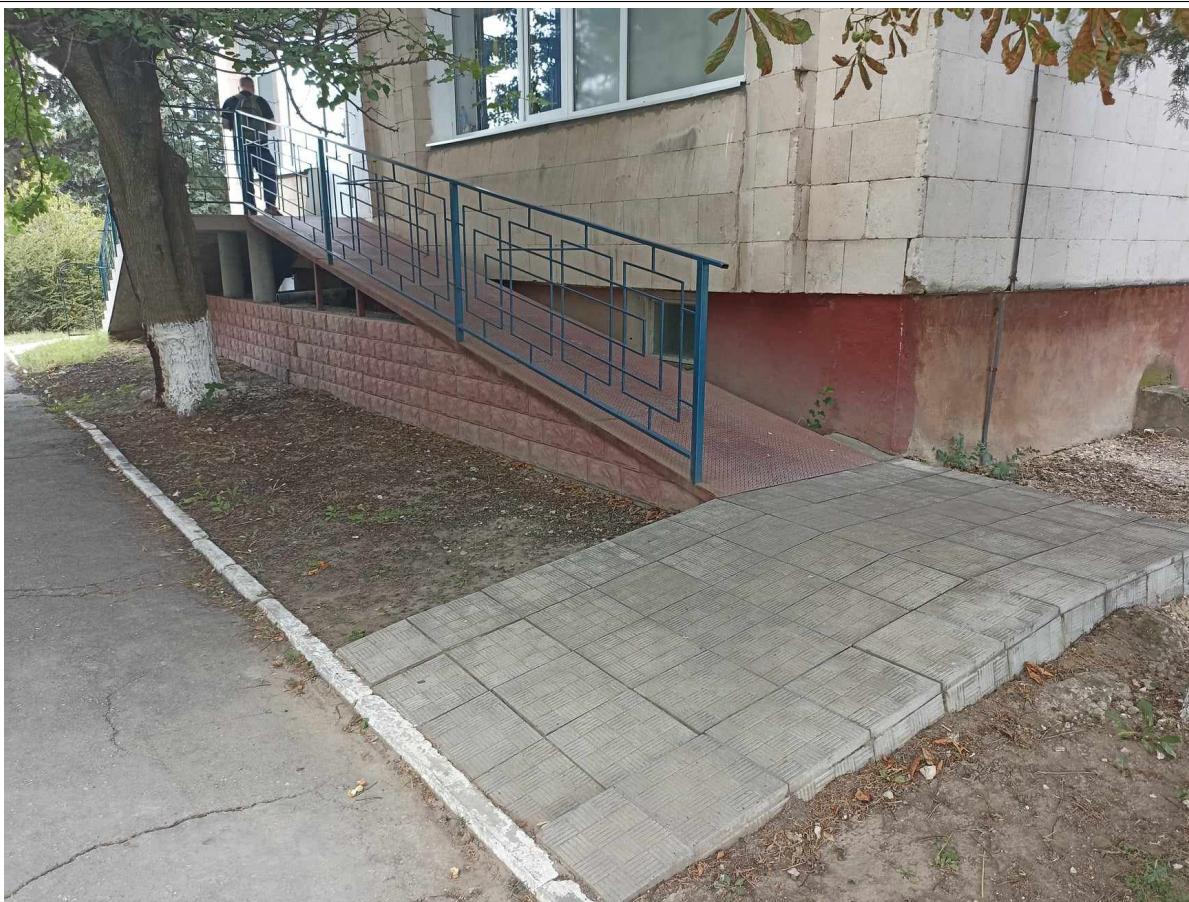
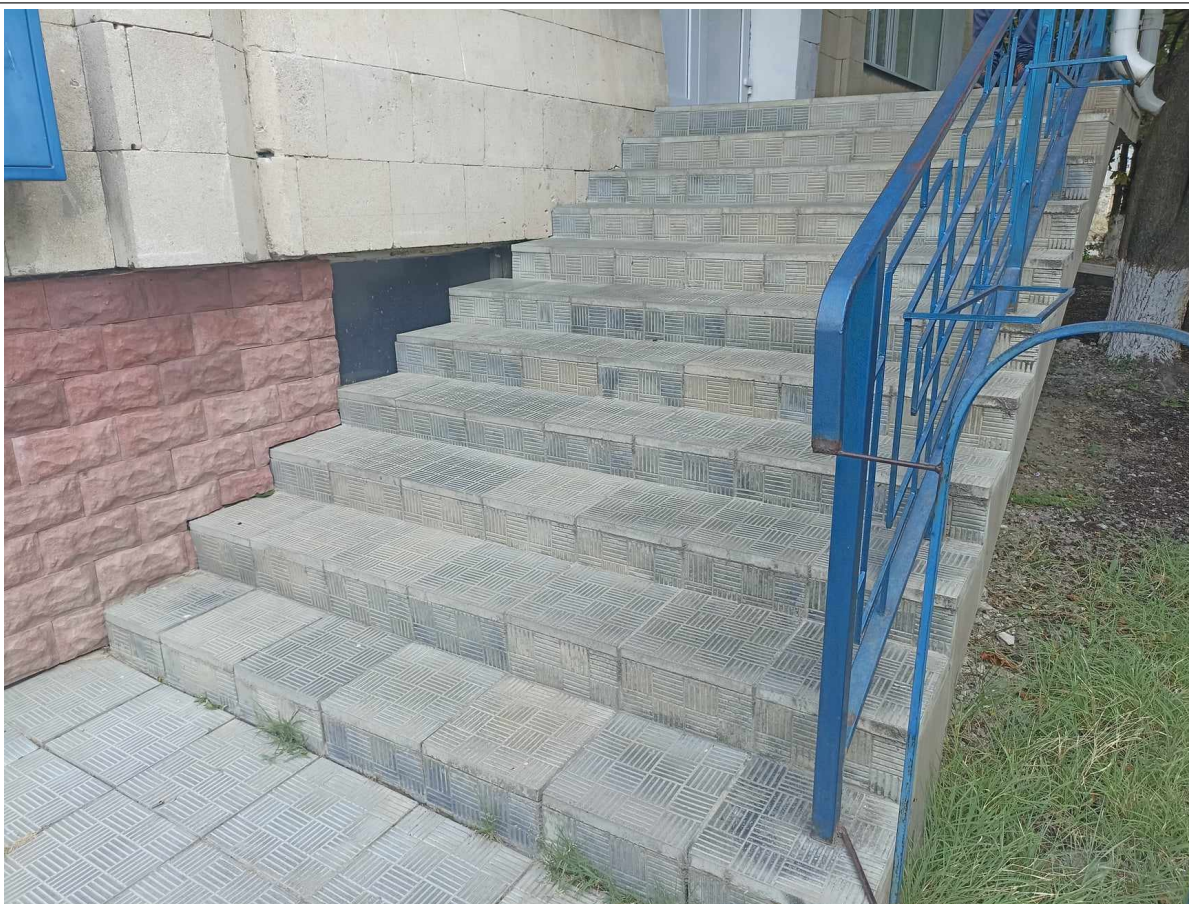


Fig. V.43.a Amenajarea unei cabine WC adaptate - tip B

## Galerie - Căi de acces către clădire

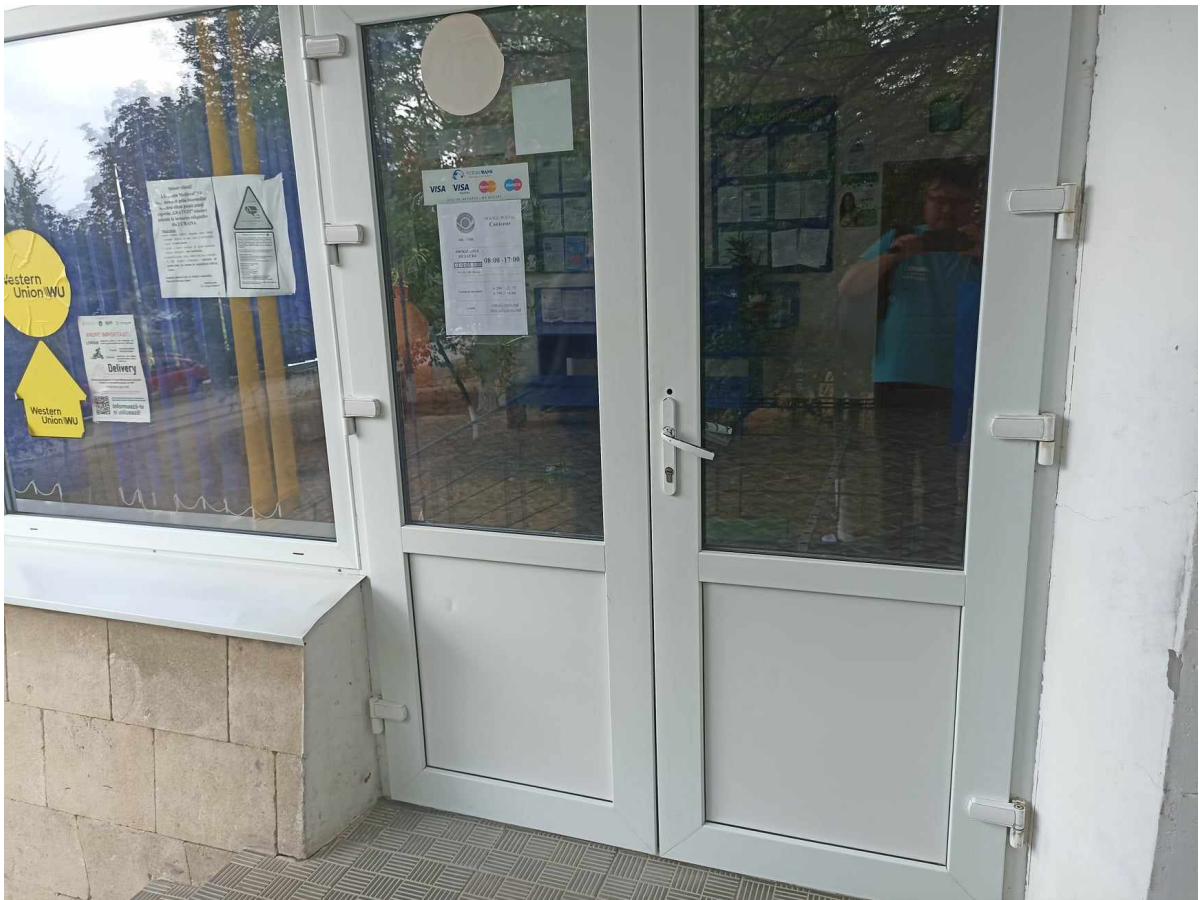


## Galerie - Intrare în clădire





**Galerie - Uși**



**Galerie - Sala de prestare a serviciului**

---



**Galerie - Grup sanitar**

---

