

# Formular de evaluare a condițiilor de accesibilitate a clădirilor publice

Data: **30-06-2025**

Echipa de evaluare: **Cebotari Ludmila,**

Datele de contact (mobil, e-mail) ale evaluatorului: **cebotariludmila70@gmail.com, 062049117**

Categorii	Indicatori	Date colectate
Localitate, raion:	Oniscani (Calarasi)	
Adresa, strada, nr.:	-	
Instituția:	BESV 9/26 (Primaria)	
Tipul instituției:	BESV	
Latitudinea:	47.368697 ,	
Longitudinea:	28.283597	

## Căi de acces către clădire

Tip înveliș:	Asfalt
Drumurile/Căile de acces sunt:	Calitative
Trotuare:	Da
Trecerea de pe carosabil spre trotuar/clădire:	Lină
Poartă intrare:	Da, are lățimea: 90 cm
Prag poartă:	Nu
Există pavaj tactil sau marcaj contrastant la ieșirea de pe carosabil pe trotuar:	Nu
Trotuarul are pavaj tactil sau marcaj contrastant:	Nu
Borduri:	Nu
Scări/Trepte:	Nu
Bariere (piloni și/sau bolarzi stradali, panouri publicitare):	Nu
Nivel:	Înclinat în urcuș

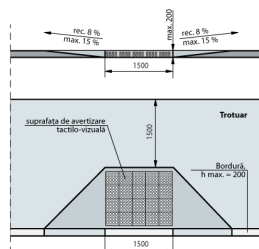


Fig. IV.8 Rampă de acces între trotuar și carosabil

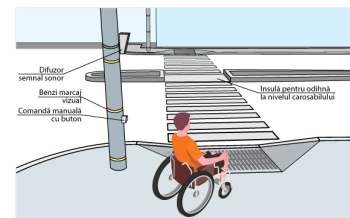


Fig. IV.14.a Traversarea străzilor cu lățime mai mare pe 4 benzi de circulație. Perspectivă

## Loc de parcare

Parcare obișnuită:	Da
Locuri de parcare amenajate pentru persoanele cu dizabilități:	Nu

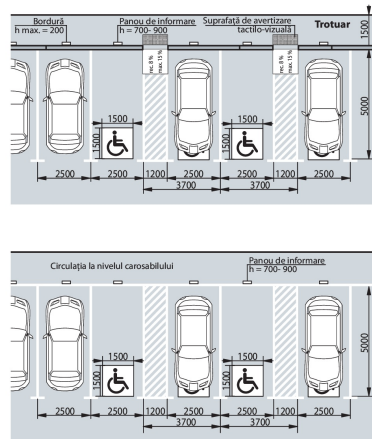


Fig. IV.18 Parcare pe o direcție perpendiculară față de carosabil

## Intrare în clădire

Intrarea în clădire este la nivelul solului:	Nu
Dacă este folosită o intrare alternativă, există indicatoare care arată direcția către aceasta:	Da
La intrare sunt trepte:	Da, 6 trepte , Înălțime totală a treptelor/scărilor (cm)90 cm
La intrarea în clădire este instalată o platformă de ridicare (verticală sau înclinată):	Nu
Ușa se deschide în interior sau exterior:	Interior
Dimensiunile pragului/spațiului din fața ușii de intrare în clădire:	300 cm x 1000 cm
Înălțimea pragului ușii (de la nivelul solului până la nivelul superior al pragului):	90 cm ! Pentru h - până în 20 cm - se aplica regula de 1:10 ! La fiecare 9 m de cm x 140 cm
Dacă există trepte, sunt semnalate treptele cu elemente contrastante și/sau tactile:	Nu Standard: prima și ultima treaptă trebuie semnalate în culori contrastante
Există rampă de acces:	Nu
Nu există rampă, dar sunt șine metalice:	Da

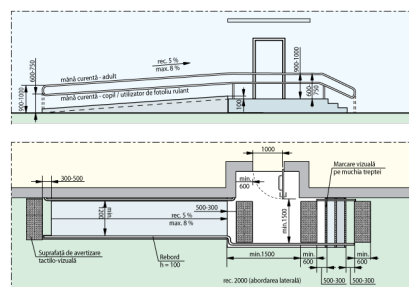


Fig. V.32.b Rampă de acces paralelă cu intrare în clădire

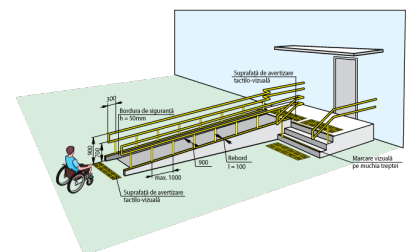


Fig. V.31.a Rampă de acces perpendiculară pe intrarea în clădire

## Uși

Există o singură intrare comună: -

**Categorii**

**Indicatori**

**Date colectate**



Fig. V.23. – Exemplu de conformare a suprafețelor vitrate în cadrul foii de ușă și realizarea contrastului vizual

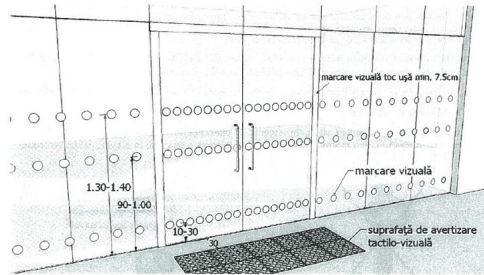


Fig. V.24. – Exemplu de conformare a suprafețelor vitrate în cadrul foii de ușă și realizarea contrastului vizual, atunci când ușa și suprafețele adiacente sunt vitrate

**Coridoare**

Coridoare:

Nu

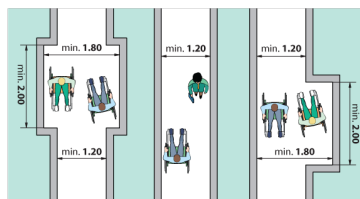


Fig. V.1 Buzunare la coridoare /p.47/

**Sala în care se prestează serviciul public (un birou sau o cameră unde poate fi deservită o persoană cu dizabilități)**

Este la nivel de:

Parter

Dacă sala este la etaj, atunci există un ascensor/elevator:

Nu . Nu există opțiune alternativă pentru a urca la etaj

Trepte:

Nu

Barriere/obstacole:

Nu

În sală este spațiu de manevră pentru un scaun rulant cu diagonala minimă de 140 cm:

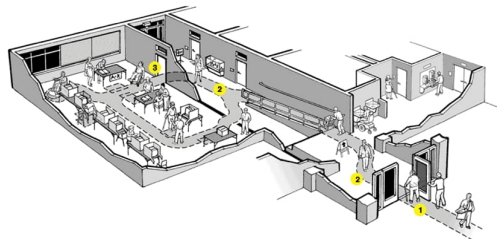
Da

Spațiul interior este suficient iluminat:

Da

Culori contrastante pentru sală:

Da  
Standard: este o diferență de culoare contrastantă (culori închise / culori deschise) între perete și podea



**Grup sanitar**

Grup sanitar în exterior:

Da

Grup sanitar în interior:

Da

Ușa de intrare WC interior, lățime:

60 cm  
Standard: ușa trebuie să fie de minim 90 cm

Prag ușă de intrare:

Prag cu înălțimea: 2 cm  
Standard: maxim 2 cm

Dimensiuni grup sanitar:

100 cm x 80 cm  
Standard: minim 160 x 180 cm

Categorii	Indicatori	Date colectate
	Tipul vasului WC:	Pe podea
	Vasul WC are bare de suport:	Nu
	Mecanismul de scurgere a apei este:	Integrat în vasul WC
	Lavoar/chiuvetă:	Da , înălțimea de: 85 cm Standard: h - 85 cm
	Este spațiu liber sub lavoar:	Nu
	Este uscător de mâini:	Da , se află lângă lavoar , la înălțimea de: 130 cm Standard: maxim 100 cm
	Înterupătoarele sunt poziționate la o înălțime de 80 până la 110 cm de la podea:	Da , la înălțimea de: 90 cm
	Toaleta este echipată cu sistem/buton de alarmă:	Nu
	În toaletă sau cabine există cuier pentru haine:	Nu
	Culori contrastante:	Da Standard: este o diferență de culoare contrastantă (culori închise / culori deschise) între perete și podea
	Colacul de WC este de o culoare contrastantă cu vasul de WC:	Nu
	Iluminare bună (lumină de zi și lumină artificială) în WC:	Da

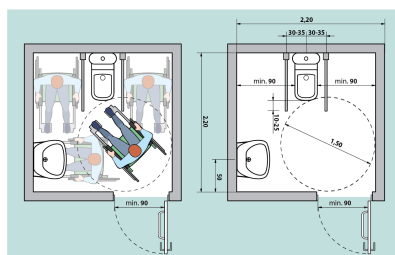


Fig. V.42.a Amenajarea unei cabine WC adaptate - tip A

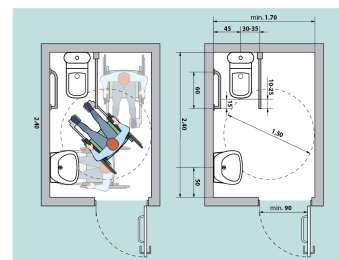


Fig. V.42.b Amenajarea unei cabine WC adaptate - tip B

**Galerie - Căi de acces către clădire**

---



**Galerie - Intrare în clădire**

---









---

**Galerie - Coridoare**









