

Formular de evaluare a condițiilor de accesibilitate a clădirilor publice

Data: **30-06-2025**

Echipa de evaluare: **Cebotari Ludmila,**

Datele de contact (mobil, e-mail) ale evaluatorului: **cebotariludmila70@gmail.com, 062049117**

Categorii	Indicatori	Date colectate
Localitate, raion:	Raciula (Calarasi)	
Adresa, strada, nr.:	-	
Instituția:	BESV 9/32 (Casa de cultura)	
Tipul instituției:	BESV	
Latitudinea:	47.304172 ,	
Longitudinea:	28.34672	

Căi de acces către clădire

Tip înveliș:	Asfalt
Drumurile/Căile de acces sunt:	Cu fisuri / gropi
Trotuare:	Nu
Borduri:	Nu
Bariere (piloni și/sau bolarzi stradali, panouri publicitare):	Nu
Nivel:	Orizontal

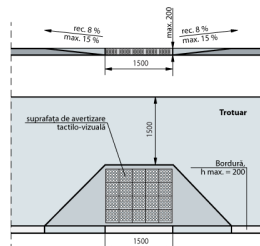


Fig. IV.9 Rampă de acces între trotuar și carosabil

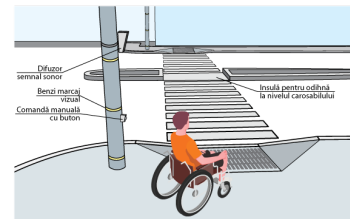


Fig. IV.14.a Traversarea străzilor cu lățime mai mare pe 4 benzi de circulație. Perspectivă

Loc de parcare

Parcare obișnuită:	Da
Locuri de parcare amenajate pentru persoanele cu dizabilități:	Nu

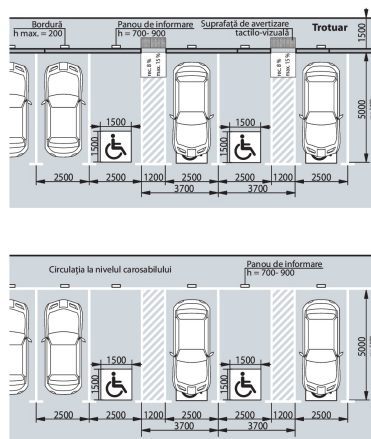


Fig. IV.18 Parcare pe o direcție perpendiculară față de carosabil

Intrare în clădire

Intrarea în clădire este la nivelul solului:	Nu
--	----

Categorii	Indicatori	Date colectate
	Dacă este folosită o intrare alternativă, există indicatoare care arată direcția către aceasta:	Nu
	La intrare sunt trepte:	Da, 13 trepte , Înălțime totală a treptelor/scărilor (cm)190 cm
	La intrarea în clădire este instalată o platformă de ridicare (verticală sau înclinată):	Nu
	Ușa se deschide în interior sau exterior:	Exterior
	Înălțimea pragului ușii (de la nivelul solului până la nivelul superior al pragului):	190 cm ! Pentru h - până în 20 cm - se aplica regula de 1:10 ! La fiecare 9 m de cm x 140 cm
	Dacă există trepte, sunt semnalate treptele cu elemente contrastante și/sau tactile:	Nu Standard: prima și ultima treaptă trebuie semnalate în culori contrastante
	Există rampă de acces:	Nu
	Nu există rampă, dar sunt șine metalice:	Nu

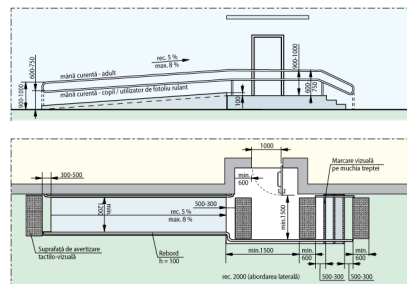


Fig. V.32.b Rampă de acces paralelă cu intrarea în clădire

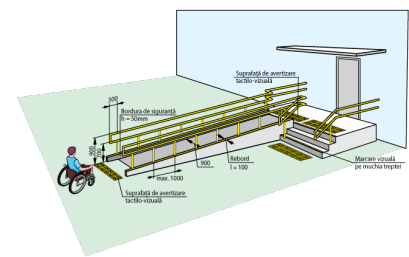


Fig. V.31.a Rampă de acces perpendiculară pe intrarea în clădire

Uși

Există o singură intrare comună:



Fig. V.23. - Exemplu de conformare a suprafețelor vitrate în cadrul foii de ușă și realizarea contrastului vizual

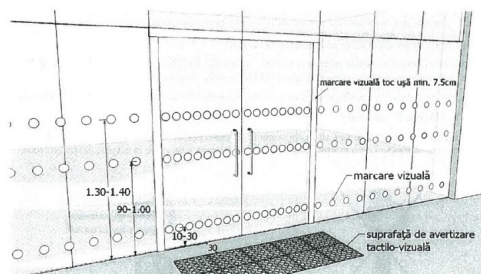


Fig. V.24. - Exemplu de conformare a suprafețelor vitrate în cadrul foii de ușă și realizarea contrastului vizual, atunci când ușa și suprafețele adiacente sunt vitrate



Coridoare

Coridoare:

Nu

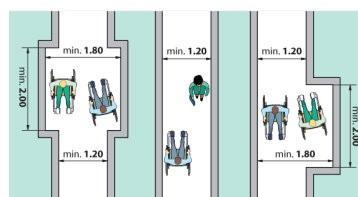
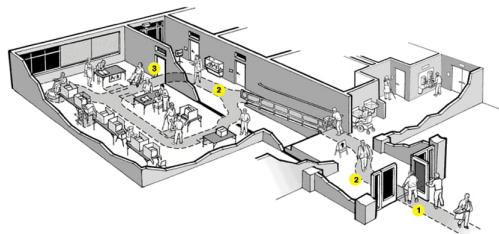


Fig. V.1 Buzunare la coridoare /p.47/

Sala în care se prestează serviciul public (un birou sau o cameră unde poate fi

Categorii	Indicatori	Date colectate
Este la nivel de:	Parter	
	Trepte:	Nu
	Bariere/obstacole:	Nu
	În sală este spațiu de manevră pentru un scaun rulant cu diagonala minimă de 140 cm:	Da
	Spațiul interior este suficient iluminat:	Da
	Culori contrastante pentru sală:	Da Standard: este o diferență de culoare contrastantă (culori închise / culori deschise) între perete și podea



Grup sanitar

Grup sanitar în exterior:	Da
Grup sanitar în interior:	Nu

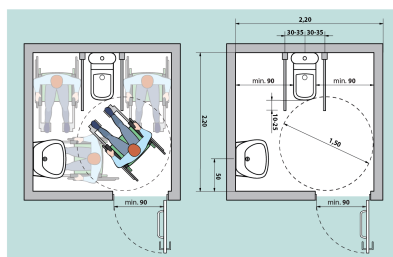


Fig. V.42.a Amenajarea unei cabine WC adaptate - tip A

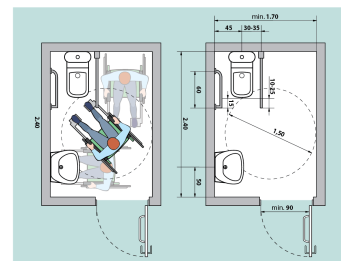


Fig. V.43.a Amenajarea unei cabine WC adaptate - tip B





