

Formular de evaluare a condițiilor de accesibilitate a clădirilor publice

Data: **04-07-2025**

Echipa de evaluare: **Universal Acces SRL,**

Datele de contact (mobil, e-mail) ale evaluatorului: **universalaccessrl@gmail.com,**

Categorii	Indicatori	Date colectate
Localitate, raion:	Chisinau (Chisinau)	
Adresa, strada, nr.:	str. N. H. Costin 63/7	
Instituția:	Instituția de educație timpurie nr. 164-BESV 1/112	
Tipul instituției:	BESV	
Latitudinea:	47.039768314975 ,	
Longitudinea:	28.771489288965	

Căi de acces către clădire

Tip înveliș:	Asfalt
Drumurile/Căile de acces sunt:	Deteriorate
Trotuare:	Nu
Poartă intrare:	Da, are lățimea: 450 cm
Prag poartă:	Nu
Borduri:	Nu
Scări/Trepte:	Nu
Bariere (piloni și/sau bolarzi stradali, panouri publicitare):	Nu
Nivel:	Înclinat în urcuș

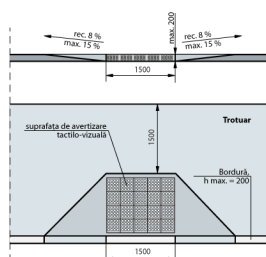


Fig. IV.8 Rampă de acces între trotuar și carosabil

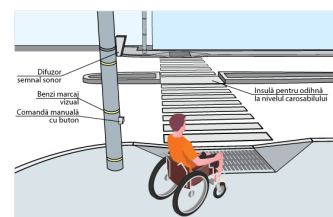


Fig. IV.14.a Traversarea străzilor cu lățime mai mare pe 4 benzi de circulație. Perspectivă

Loc de parcare

Parcare obișnuită:	Nu , dar există loc unde poate fi amenajată parcare
Locuri de parcare amenajate pentru persoanele cu dizabilități:	Nu

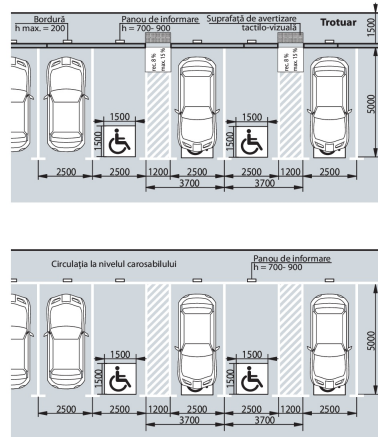


Fig. IV.18 Parcare pe o direcție perpendiculară față de carosabil

Intrare în clădire

Intrarea în clădire este la nivelul solului:	Nu
La intrare sunt trepte:	Da, 2 trepte , Înălțime totală a treptelor/scărilor (cm)30 cm
La intrarea în clădire este instalată o platformă de ridicare (verticală sau înclinată):	Nu
Ușa se deschide în interior sau exterior:	Exterior
Dimensiunile pragului/spațiului din fața ușii de intrare în clădire:	220 cm x 500 cm
Înălțimea pragului ușii (de la nivelul solului până la nivelul superior al pragului):	30 cm Standard: Se aplica regula de 1:12
Dacă există trepte, sunt semnalate treptele cu elemente contrastante și/sau tactile:	Nu Standard: prima și ultima treaptă trebuie semnalate în culori contrastante
Există rampă de acces:	Nu
Nu există rampă, dar sunt șine metalice:	Nu

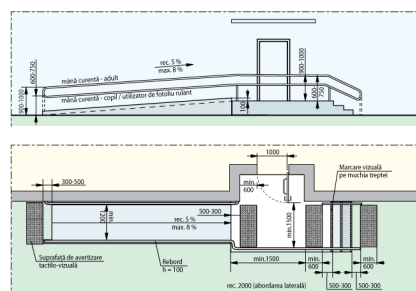


Fig. V.32.b Rampă de acces paralelă cu intrare în clădire

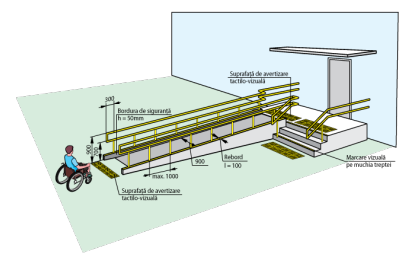


Fig. V.31.a Rampă de acces perpendiculară pe intrarea în clădire

Uși

Există o singură intrare comună:	Da
Există o intrare/ieșire de rezervă?	Da
La intrarea în clădire există turnichete sau bariere rotative:	Nu
Deschiderea ușii este ușoară și necesită puțin efort (chiar dacă ușa este dotată cu amortizor):	Da
Pentru persoanele cu dizabilități este rezervată o intrare separată:	Nu
Dimensiuni ușă de intrare:	Simplă: 75 cm Standard: trebuie să fie de minim 90 cm

Categorii	Indicatori	Date colectate
	Prag ușă de intrare:	Un prag cu înălțimea: 3 cm Standard: pragul trebuie să fie de maxim 2 cm
	Uși în interior:	Lățimea: 120 cm
	Praguri de la ușile de interior:	Prag 1 cu înălțimea: 5 cm Standard: pragul trebuie să fie de maxim 2 cm
	Ușile de la intrare și din interiorul clădirii sunt dotate/marcate corespunzător cu semne contrastante:	Nu Standard: este o diferență de culoare contrastantă (culori închise / culori deschise) între perete și podea



Fig. V.23. – Exemplu de conformare a suprafețelor vitrate în cadrul foii de ușă și realizarea contrastului vizual

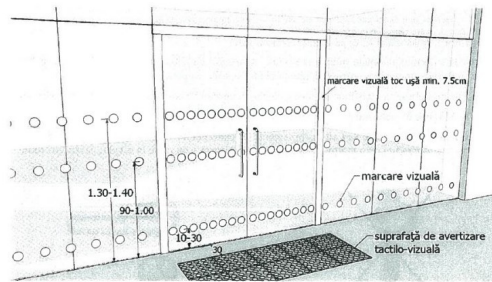


Fig. V.24. – Exemplu de conformare a suprafețelor vitrate în cadrul foii de ușă și realizarea contrastului vizual, atunci când ușa și suprafețele adiacente sunt vitrate



Coridoare

Coridoare:	Da
Lățimea coridorului (în cel mai îngust loc) este peste 150 cm?	Nu
Lățime (dacă este cazul, în cel mai îngust loc):	140 cm , nu există buzunare la coridoare Standard: Lățimea minimă a coridorului ar trebui să fie de cel puțin 150 cm), Dacă coridorul este îngust (până la 180 cm)
Trepte:	Nu
Pardoseala/podeaua în coridor este suprafață accesibilă:	Da
Suprafață alunecoasă:	Nu
Bariere/obstacole:	Nu
Culori contrastante (este o diferență de culoare contrastantă (culori închise / culori deschise) între perete și podea):	Da
Iluminare bună (lumină de zi și lumină artificială) pe hol și pe culoarele principale:	Da

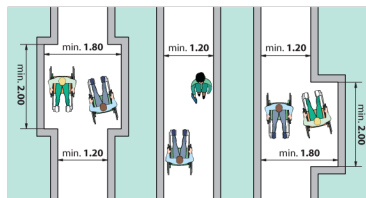
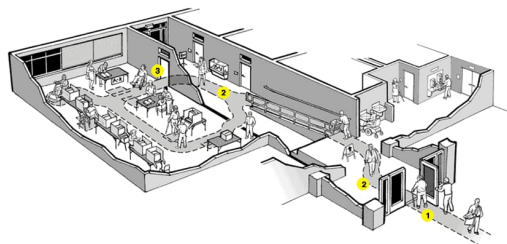


Fig.V.1 Buzunare la coridoare /p.47/

Sala în care se prestează serviciul public (un birou sau o cameră unde poate fi deservită o persoană cu dizabilități)

Este la nivel de:	Parter
Trepte:	Nu
Bariere/obstacole:	Nu

Categorii	Indicatori	Date colectate
	În sală este spațiu de manevră pentru un scaun rulant cu diagonala minimă de 140 cm:	Da
	Spațiul interior este suficient iluminat:	Da
	Culori contrastante pentru sală:	Da Standard: este o diferență de culoare contrastantă (culori închise / culori deschise) între perete și podea



Grup sanitar

Grup sanitar în exterior:	Nu
Grup sanitar în interior:	Da . La Parter
Există indicatoare pe coridoare și pe ușă, care semnalează grupul sanitar accesibil:	Nu
Ușa de intrare WC interior, lățime:	80 cm Standard: ușă trebuie să fie de minim 90 cm
Prag ușă de intrare:	Prag cu înălțimea: 3 cm Standard: maxim 2 cm
Dimensiuni grup sanitar:	150 cm x 170 cm Standard: minim 160 x 180 cm
Ușa cabină WC, lățime:	80 cm Standard: ușă trebuie să fie de minim 90 cm
Ușa cabinei se deschide în :	Exterior Standard: exterior
Dimensiuni cabină WC:	150 cm x 168 cm Standard: minim 160 x 180 cm
Prag ușă cabină WC:	Prag cu înălțimea: 3 cm Standard: maxim 2 cm
Tipul vasului WC:	Pe podea
Vasul WC are bare de suport:	Nu
Mecanismul de scurgere a apei este:	Integrat în vasul WC
Lavoar/chiuveță:	Da , înălțimea de: 85 cm Standard: h - 85 cm
Este spațiu liber sub lavoar:	Nu
Este uscător de mâini:	Nu
Înterupătoarele sunt poziționate la o înălțime de 80 până la 110 cm de la podea:	Da , la înălțimea de: 110 cm
Toaleta este echipată cu sistem/buton de alarmă:	Nu
În toaletă sau cabine există cuier pentru haine:	Nu
Culori contrastante:	Nu Standard: este o diferență de culoare contrastantă (culori închise / culori deschise) între perete și podea
Colacul de WC este de o culoare contrastantă cu vasul de WC:	Nu
Iluminare bună (lumină de zi și lumină artificială) în WC:	Da

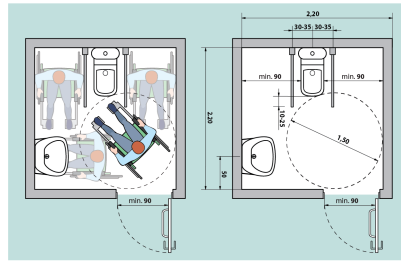


Fig. V.42a Aranjarea unei cabine WC adaptate - tip A

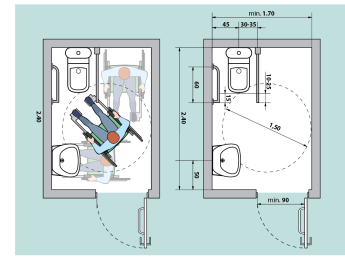
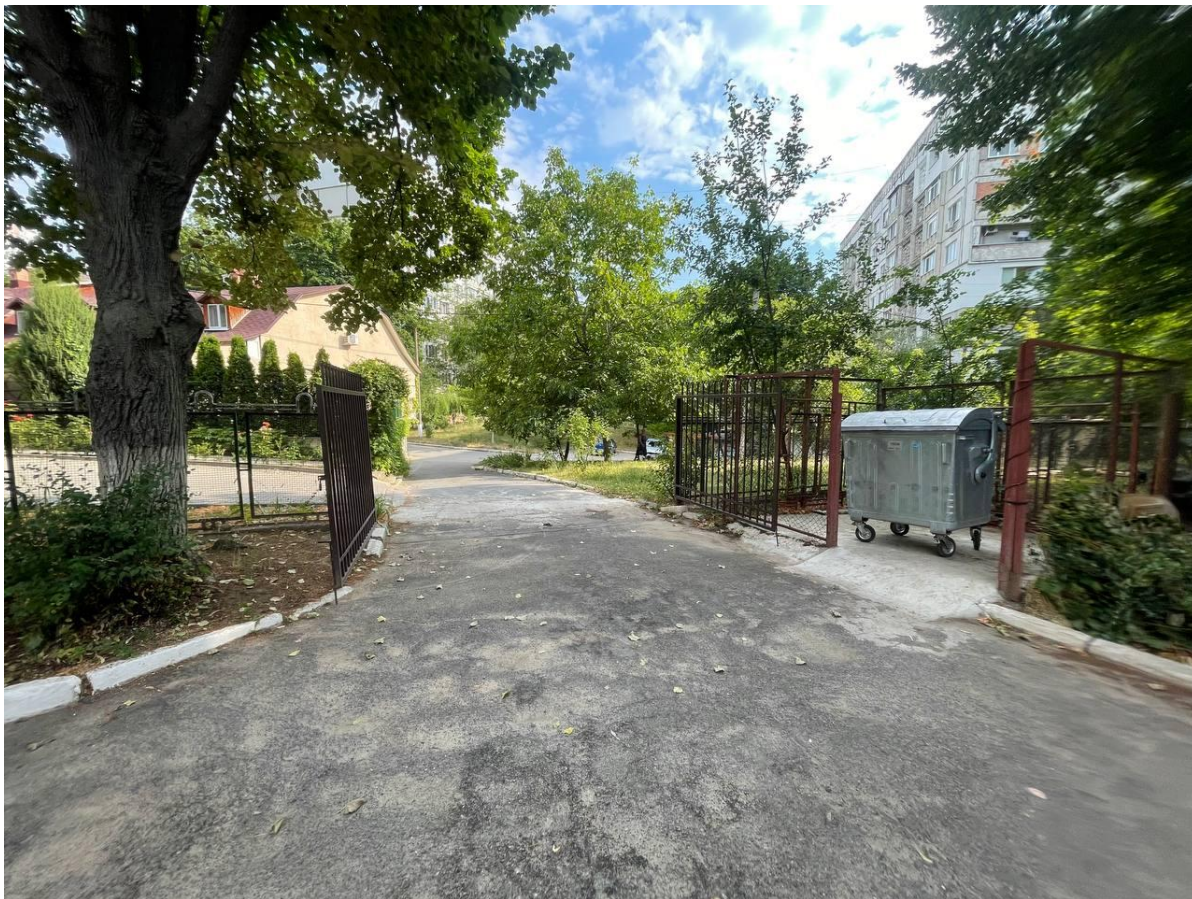


Fig. V.43a Aranjarea unei cabine WC adaptate - tip B

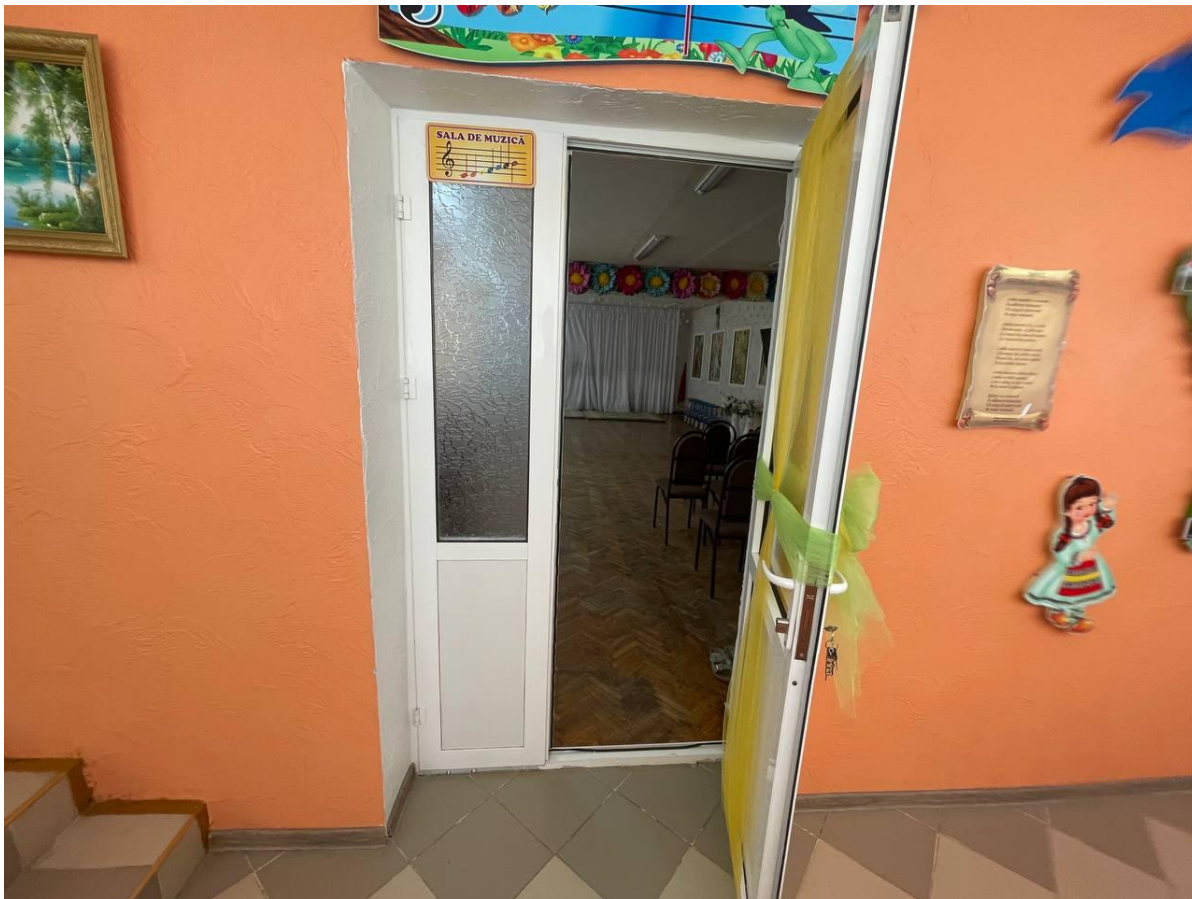




Galerie - Intrare în clădire



Galerie - Uși



Galerie - Coridoare



