

Formular de evaluare a condițiilor de accesibilitate a clădirilor publice

Data: **09-06-2025**

Echipa de evaluare: **Jalba Ludmila, Monitor de accesibilitate**

Datele de contact (mobil, e-mail) ale evaluatorului: **ludmila.jalba@gmail.com, 062187830**

Categorii	Indicatori	Date colectate
Localitate, raion:	Comarovca (Falesti)	
Adresa, strada, nr.:	-	
Instituția:	BESV nr. 17/43 Sectorul de Cultură s. Comarovca	
Tipul instituției:	Instituție culturală	
Latitudinea:	47.692148 ,	
Longitudinea:	27.903695	

Căi de acces către clădire

Tip înveliș:	Asfalt
Drumurile/Căile de acces sunt:	Calitative
Trotuare:	Nu
Poartă intrare:	Da, are lățimea: 137 cm
Prag poartă:	Nu
Borduri:	Nu
Scări/Trepte:	Nu
Bariere (piloni și/sau bolarzi stradali, panouri publicitare):	Nu
Nivel:	Înclinat în urcuș

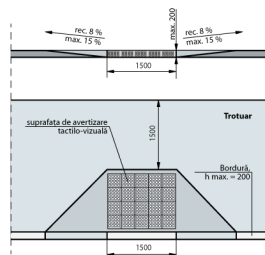


Fig. IV.8 Rampă de acces între trotuar și carosabil

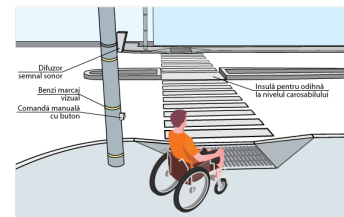


Fig. IV.14.a Traversarea străzilor cu lățime mai mare pe 4 benzi de circulație. Perspectivă

Loc de parcare

Parcare obișnuită:

Nu , nici nu există loc unde poate fi amenajată parcare

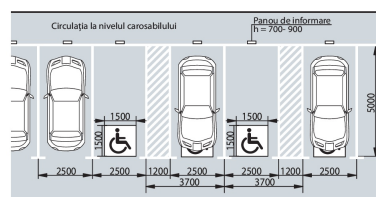
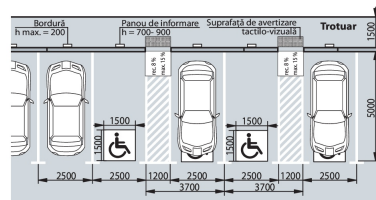


Fig. IV.18 Parcare pe o direcție perpendiculară față de carosabil

Intrare în clădire

Categorii	Indicatori	Date colectate
	Intrarea în clădire este la nivelul solului:	Nu
	Dacă este folosită o intrare alternativă, există indicatoare care arată direcția către aceasta:	Nu
	La intrare sunt trepte:	Da, 5 trepte , Înălțime totală a treptelor/scărilor (cm)97 cm
	La intrarea în clădire este instalată o platformă de ridicare (verticală sau înclinată):	Nu
	Ușa se deschide în interior sau exterior:	Exterior
	Dimensiunile pragului/spațiului din fața ușii de intrare în clădire:	222 cm x 170 cm
	Înălțimea pragului ușii (de la nivelul solului până la nivelul superior al pragului):	97 cm ! Pentru h - până în 20 cm - se aplica regula de 1:10 ! La fiecare 9 m de cm x 140 cm
	Dacă există trepte, sunt semnalate treptele cu elemente contrastante și/sau tactile:	Nu Standard: prima și ultima treaptă trebuie semnalate în culori contrastante
	Există rampă de acces:	Nu
	Nu există rampă, dar sunt șine metalice:	Nu

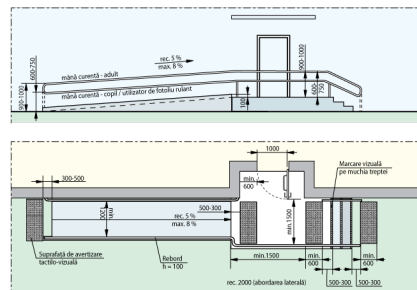


Fig. V.32.b Rampă de acces paralelă cu intrare în clădire

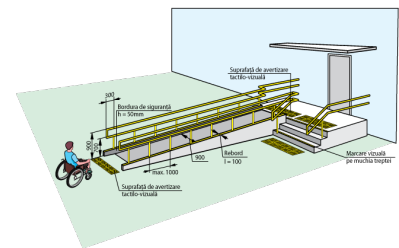

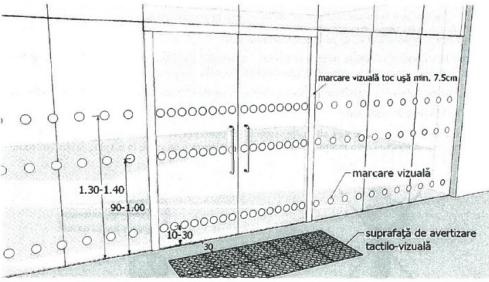



Fig. V.31.a Rampă de acces perpendiculară pe intrarea în clădire

Uși

Există o singură intrare comună:	Da
Există o intrare/ieșire de rezervă?	Nu
La intrarea în clădire există turnichete sau bariere rotative:	Nu
Deschiderea ușii este ușoară și necesită puțin efort (chiar dacă ușa este dotată cu amortizor):	Da
Pentru persoanele cu dizabilități este rezervată o intrare separată:	Nu
Dimensiuni ușă de intrare:	Dublă: 80 cm + 38 cm Standard: lumina ușii duble trebuie să fie de minim 90 cm Ușa mică din cea dublă se deschide
Prag ușă de intrare:	Un prag cu înălțimea: 3 cm Standard: pragul trebuie să fie de maxim 2 cm
Uși în interior:	Lățimea: 110 cm
Praguri de la ușile de interior:	Prag 1 cu înălțimea: 7 cm Standard: pragul trebuie să fie de maxim 2 cm
Ușile de la intrare și din interiorul clădirii sunt dotate/marcate corespunzător cu semne contrastante:	Da Standard: este o diferență de culoare contrastantă (culori închise / culori deschise) între perete și podea

Categorii	Indicatori	Date colectate
	<p>Fig. V.23. – Exemplu de conformare a suprafețelor vitrate în cadrul foii de ușă și realizarea contrastului vizual</p> 	
	<p>Fig. V.24. – Exemplu de conformare a suprafețelor vitrate în cadrul foii de ușă și realizarea contrastului vizual, atunci când ușa și suprafețele adiacente sunt vitrate</p>	

Coridoare

Coridoare:	Da
Lățimea coridorului (în cel mai îngust loc) este peste 150 cm?	Da
Pardoseala/podeaua în coridor este suprafață accesibilă:	Da
Suprafață alunecoasă:	Nu
Bariere/obstacole:	Nu
Culori contrastante (este o diferență de culoare contrastantă (culori închise / culori deschise) între perete și podea):	Nu
Illuminare bună (lumină de zi și lumină artificială) pe hol și pe culorile principale:	Da

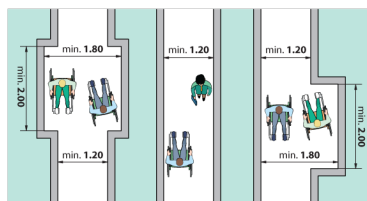
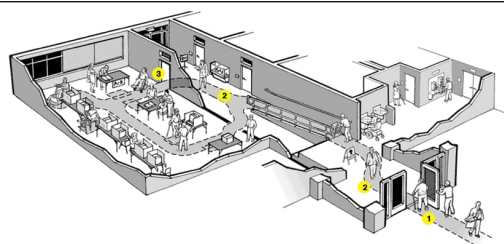


Fig. V.1 Buzunare la coridoare /p.47/

Sala în care se prestează serviciul public (un birou sau o cameră unde poate fi deservită o persoană cu dizabilități)

Este la nivel de:	Parter
Trepte:	Nu
Bariere/obstacole:	Nu
În sală este spațiu de manevră pentru un scaun rulant cu diagonala minimă de 140 cm:	Nu
Spațiul interior este suficient iluminat:	Da
Culori contrastante pentru sală:	Da Standard: este o diferență de culoare contrastantă (culori închise / culori deschise) între perete și podea



Grup sanitar

Grup sanitar în exterior:

Da

Grup sanitar în interior:

Nu

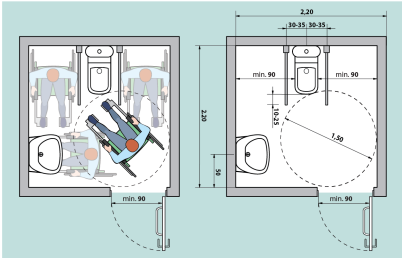


Fig. V.42a Amenajarea unei cabine WC adaptate - tip A

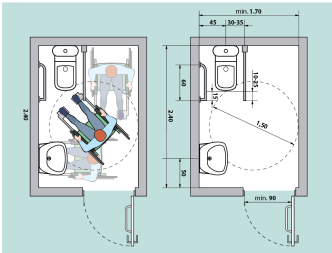
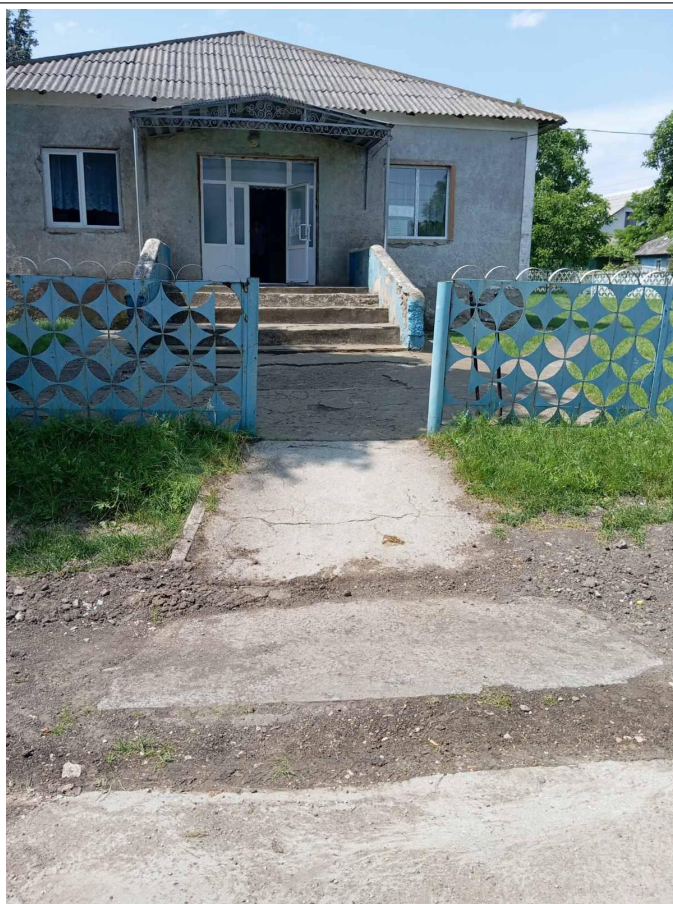


Fig. V.43a Amenajarea unei cabine WC adaptate - tip B

Galerie - Date generale



Galerie - Intrare în clădire



Galerie - Coridoare



Galerie - Sala de prestare a serviciului

