

Formular de evaluare a condițiilor de accesibilitate a clădirilor publice

Data: **25-07-2025**

Echipa de evaluare: **SRL SantaRa, Monitor de accesibilitate**

Datele de contact (mobil, e-mail) ale evaluatorului: **women_g@mail.ru, +37369346396**

Categorii	Indicatori	Date colectate
Localitate, raion:	Congaz (Comrat)	
Adresa, strada, nr.:	str Lenin 155	
Instituția:	BESV 36/51 Gimnaziul N. Cebanov	
Tipul instituției:	Instituție educațională	
Latitudinea:	46.098323 ,	
Longitudinea:	28.596463	

Căi de acces către clădire

Tip înveliș:	Asfalt
Drumurile/Căile de acces sunt:	Calitative
Trotuare:	Da
Trecerea de pe carosabil spre trotuar/clădire:	Lină
Poartă intrare:	Da, are lățimea: 70 cm
Prag poartă:	Nu
Există pavaj tactil sau marcaj contrastant la ieșirea de pe carosabil pe trotuar:	Nu
Trotuarul are pavaj tactil sau marcaj contrastant:	Nu
Borduri:	Nu
Scări/Trepte:	Nu
Bariere (piloni și/sau bolarzi stradali, panouri publicitare):	Nu
Nivel:	Înclinat în coborâș

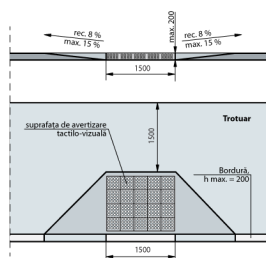


Fig. IV.8 Rampă de acces între trotuar și carosabil

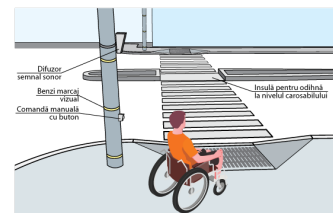


Fig. IV.14.a Traversarea străzilor cu lățime mai mare pe 4 benzi de circulație. Perspectivă

Loc de parcare

Parcare obișnuită:	Da
Locuri de parcare amenajate pentru persoanele cu dizabilități:	Nu

Categorii	Indicatori	Date colectate
	Dimensiuni ușă de intrare:	Dublă: 60 cm + 60 cm Standard: lumina ușii duble trebuie să fie de minim 90 cm Ușa mică din cea dublă este blocată
	Prag ușă de intrare:	Un prag cu înălțimea: 10 cm Standard: pragul trebuie să fie de maxim 2 cm
	Uși în interior:	Lățimea: 120 cm , 3 cm , 10 cm
	Ușile de la intrare și din interiorul clădirii sunt dotate/marcate corespunzător cu semne contrastante:	Nu Standard: este o diferență de culoare contrastantă (culori închise / culori deschise) între perete și podea



Fig. V.23. – Exemplu de conformare a suprafețelor vitrate în cadrul foii de ușă și realizarea contrastului vizual

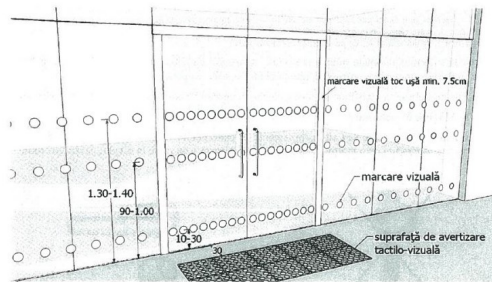


Fig. V.24. – Exemplu de conformare a suprafețelor vitrate în cadrul foii de ușă și realizarea contrastului vizual, atunci când ușa și suprafețele adiacente sunt vitrate



Coridoare

Coridoare:	Da
Lățimea coridorului (în cel mai îngust loc) este peste 150 cm?	Da
Trepte:	Nu
Pardoseala/podeaua în coridor este suprafață accesibilă:	Nu
Suprafață alunecoasă:	Nu
Bariere/obstacole:	Nu
Culori contrastante (este o diferență de culoare contrastantă (culori închise / culori deschise) între perete și podea):	Da
Illuminare bună (lumină de zi și lumină artificială) pe hol și pe culmilele principale:	Da

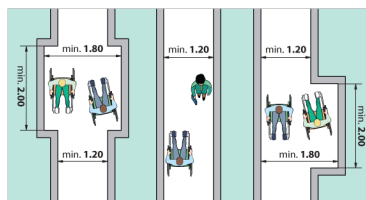
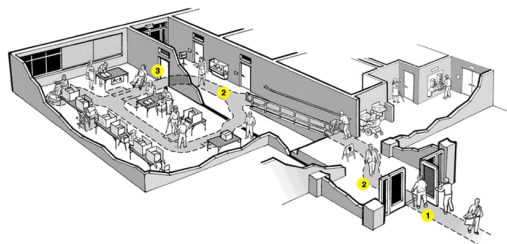


Fig. V.1 Buzunare la coridoare /p.47/

Sala în care se prestează serviciul public (un birou sau o cameră unde poate fi deservită o persoană cu dizabilități)

Este la nivel de:	Etaj
Dacă sala este la etaj, atunci există un ascensor/elevator:	Nu . Nu există opțiune alternativă pentru a urca la etaj
Bariere/obstacole:	Nu
În sală este spațiu de manevră pentru un scaun rulant cu diagonala minimă de 140 cm:	Da

Categorii	Indicatori	Date colectate
	Spațiul interior este suficient iluminat:	Da
	Culori contrastante pentru sală:	Da Standard: este o diferență de culoare contrastantă (culori închise / culori deschise) între perete și podea



Grup sanitar

Grup sanitar în exterior:	Da
Grup sanitar în interior:	Da . La Etaj
Dacă Wc este la etaj subsol, demisol, atunci există un ascensor?	Nu
Există indicatoare pe coridoare și pe ușă, care semnalează grupul sanitar accesibil:	Nu
Ușa de intrare WC interior, lățime:	130 cm Standard: ușă trebuie să fie de minim 90 cm
Prag ușă de intrare:	Prag cu înălțimea: 22 cm Standard: maxim 2 cm
Dimensiuni grup sanitar:	110 cm x 160 cm Standard: minim 160 x 180 cm
Ușa cabină WC, lățime:	59 cm Standard: ușă trebuie să fie de minim 90 cm
Ușa cabinei se deschide în :	Exterior Standard: exterior
Dimensiuni cabină WC:	200 cm x 160 cm Standard: minim 160 x 180 cm
Tipul vasului WC:	Pe podea
Vasul WC are bare de suport:	Nu
Mecanismul de scurgere a apei este:	Integrat în vasul WC
Lavoaar/chiuveță:	Da , înălțimea de: 85 cm Standard: h - 85 cm
Este spațiu liber sub lavoaar:	Da , dimensiunea de: 67 cm Standard: minim 67 cm
Este uscător de mâini:	Nu
Înterupătoarele sunt poziționate la o înălțime de 80 până la 110 cm de la podea:	Nu
Toaleta este echipată cu sistem/buton de alarmă:	Nu
În toaletă sau cabine există cuier pentru haine:	Nu
Culori contrastante:	Da Standard: este o diferență de culoare contrastantă (culori închise / culori deschise) între perete și podea
Colacul de WC este de o culoare contrastantă cu vasul de WC:	Da
Iluminare bună (lumină de zi și lumină artificială) în WC:	Da

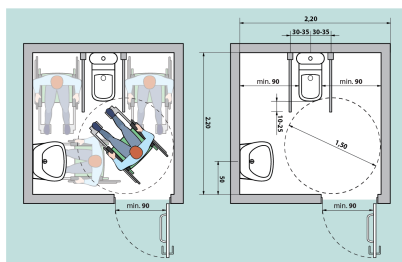


Fig. V.42a Aranjarea unei cabine WC adaptate - tip A

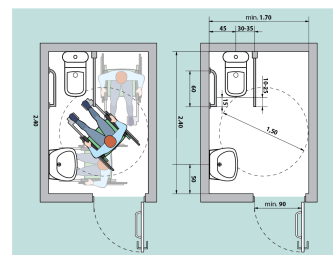


Fig. V.43a Aranjarea unei cabine WC adaptate - tip B





Galerie - Căi de acces către clădire



