

# Formular de evaluare a condițiilor de accesibilitate a clădirilor publice

Data: **19-06-2025**

Echipa de evaluare: **Tabarcea Olesea, monitor de accesibilitate**

Datele de contact (mobil, e-mail) ale evaluatorului: **mentorat.cj@gmail.com, 079507946**

Categorii	Indicatori	Date colectate
Localitate, raion:	Balti (Balti)	
Adresa, strada, nr.:	Academicianului N. Filipp, 2	
Instituția:	Liceul Teoretic N. Gogol	
Tipul instituției:	Instituție educațională	
Latitudinea:	47.772964 ,	
Longitudinea:	27.901554	

## Căi de acces către clădire

Tip înveliș:	Asfalt + Pavaj
Drumurile/Căile de acces sunt:	Calitative
Trotuare:	Da
Trecerea de pe carosabil spre trotuar/clădire:	Lină
Poartă intrare:	Nu
Prag poartă:	Nu
Există pavaj tactil sau marcaj contrastant la ieșirea de pe carosabil pe trotuar:	Nu
Trotuarul are pavaj tactil sau marcaj contrastant:	Nu
Borduri:	Nu
Scări/Trepte:	Nu
Bariere (piloni și/sau bolarzi stradali, panouri publicitare):	Nu
Nivel:	Orizontal

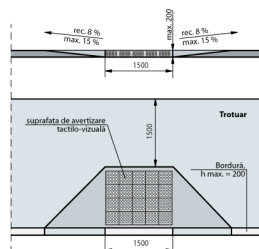


Fig. IV.8 Rampă de acces între trotuar și carosabil

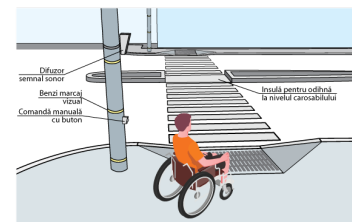


Fig. IV.14.a Traversarea străzilor cu lățime mai mare pe 4 benzi de circulație. Perspectivă

## Loc de parcare

Parcare obișnuită:

Nu , nici nu există loc unde poate fi amenajată parcare

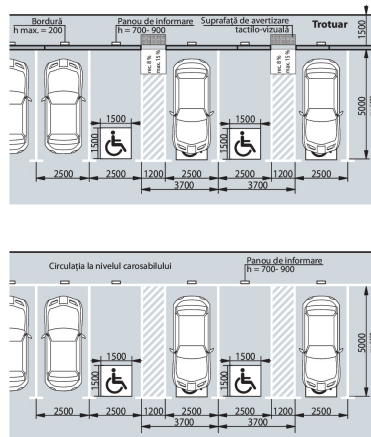


Fig. IV.18 Parcare pe o direcție perpendiculară față de carosabil

## Intrare în clădire

Intrarea în clădire este la nivelul solului:	Nu
Dacă este folosită o intrare alternativă, există indicatoare care arată direcția către aceasta:	Nu
La intrare sunt trepte:	Da, 8 trepte, înălțime totală a treptelor/scărilor (cm) 15 cm
La intrarea în clădire este instalată o platformă de ridicare (verticală sau înclinată):	Nu
Ușa se deschide în interior sau exterior:	Exterior
Înălțimea pragului ușii (de la nivelul solului până la nivelul superior al pragului):	120 cm ! Pentru h - până în 20 cm - se aplica regula de 1:10 ! La fiecare 9 m de cm x 140 cm
Dacă există trepte, sunt semnalate treptele cu elemente contrastante și/sau tactile:	Nu Standard: prima și ultima treaptă trebuie semnalate în culori contrastante
Există rampă de acces:	Nu
Nu există rampă, dar sunt șine metalice:	Nu

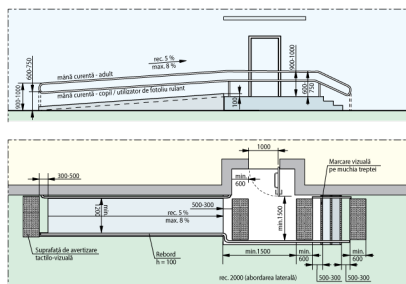


Fig. V.32.b Rampă de acces paralelă cu intrare în clădire

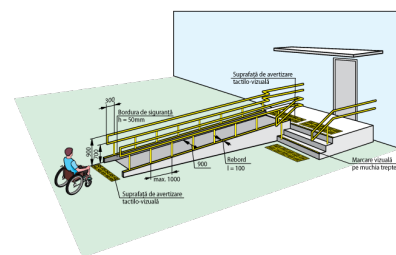


Fig. V.31.a Rampă de acces perpendiculară pe intrarea în clădire

## Uși

Există o singură intrare comună:	Nu
Există o intrare/ieșire de rezervă?	Da
La intrarea în clădire există turnichete sau bariere rotative:	Nu
Deschiderea ușii este ușoară și necesită puțin efort (chiar dacă ușa este dotată cu amortizor):	Da
Pentru persoanele cu dizabilități este rezervată o intrare separată:	Da . Este prin lateral

Categorii	Indicatori	Date colectate
	Dimensiuni ușă de intrare:	Dublă: 65 cm + 65 cm Standard: lumina ușii duble trebuie să fie de minim 90 cm Ușa mică din cea dublă se deschide
	Prag ușă de intrare:	Un prag cu înălțimea: 11 cm Standard: pragul trebuie să fie de maxim 2 cm
	Uși în interior:	Lățimea: 160 cm
	Praguri de la ușile de interior:	Prag 1 cu înălțimea: 2 cm Standard: pragul trebuie să fie de maxim 2 cm
	Ușile de la intrare și din interiorul clădirii sunt dotate/marcate corespunzător cu semne contrastante:	Nu Standard: este o diferență de culoare contrastantă (culori închise / culori deschise) între perete și podea



Fig. V.23. – Exemplu de conformare a suprafețelor vitrate în cadrul foii de ușă și realizarea contrastului vizual

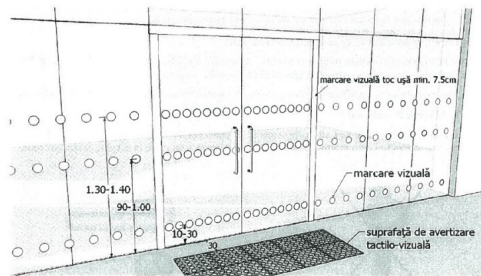


Fig. V.24. – Exemplu de conformare a suprafețelor vitrate în cadrul foii de ușă și realizarea contrastului vizual, atunci când ușa și suprafețele adiacente sunt vitrate



## Coridoare

Coridoare:

Nu

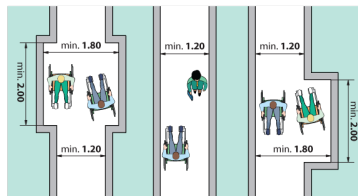


Fig. V.1 Buzunare la coridoare /p.47/

**Sala în care se prestează serviciul public (un birou sau o cameră unde poate fi deservită o persoană cu dizabilități)**

Este la nivel de:

Parter

Trepte:

Nu

Barriere/obstacole:

Nu

În sală este spațiu de manevră pentru un scaun rulant cu diagonala minimă de 140 cm:

Da

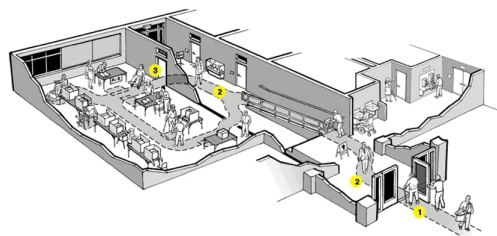
Spațiul interior este suficient iluminat:

Da

Culori contrastante pentru sală:

Da

Standard: este o diferență de culoare contrastantă (culori închise / culori deschise) între perete și podea



Categorii	Indicatori	Date colectate
Grup sanitar	Grup sanitar în exterior:	Nu
	Grup sanitar în interior:	Da
	Ușa de intrare WC interior, lățime:	55 cm Standard: ușa trebuie să fie de minim 90 cm
	Prag ușă de intrare:	Prag cu înălțimea: 5 cm Standard: maxim 2 cm
	Ușa cabină WC, lățime:	87 cm Standard: ușa trebuie să fie de minim 90 cm
	Ușa cabinei se deschide în :	Exterior Standard: exterior
	Dimensiuni cabină WC:	120 cm x 77 cm Standard: minim 160 x 180 cm
	Tipul vasului WC:	Vas wc turcesc
	Vasul WC are bare de suport:	Nu
	Mecanismul de scurgere a apei este:	pe țeava de apă
	Lavoar/chiuveță:	Da , înălțimea de: 80 cm Standard: h - 85 cm
	Este spațiu liber sub lavoar:	Nu
	Este uscător de mâini:	Da , se află lângă lavoar , la înălțimea de: 129 cm Standard: maxim 100 cm
	Înterupătoarele sunt poziționate la o înălțime de 80 până la 110 cm de la podea:	Nu
	Toaleta este echipată cu sistem/buton de alarmă:	Nu
	În toaletă sau cabine există cuier pentru haine:	Nu
	Culori contrastante:	Da Standard: este o diferență de culoare contrastantă (culori închise / culori deschise) între perete și podea
	Colacul de WC este de o culoare contrastantă cu vasul de WC:	Nu
	Iluminare bună (lumină de zi și lumină artificială) în WC:	Parțial

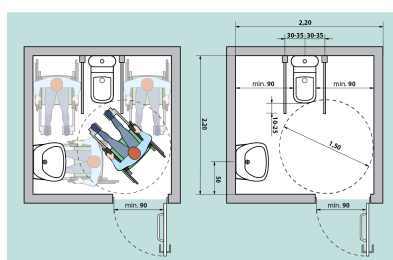


Fig. V.42a Amenajarea unei cabine WC adaptate - tip A

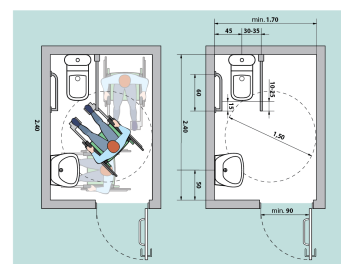
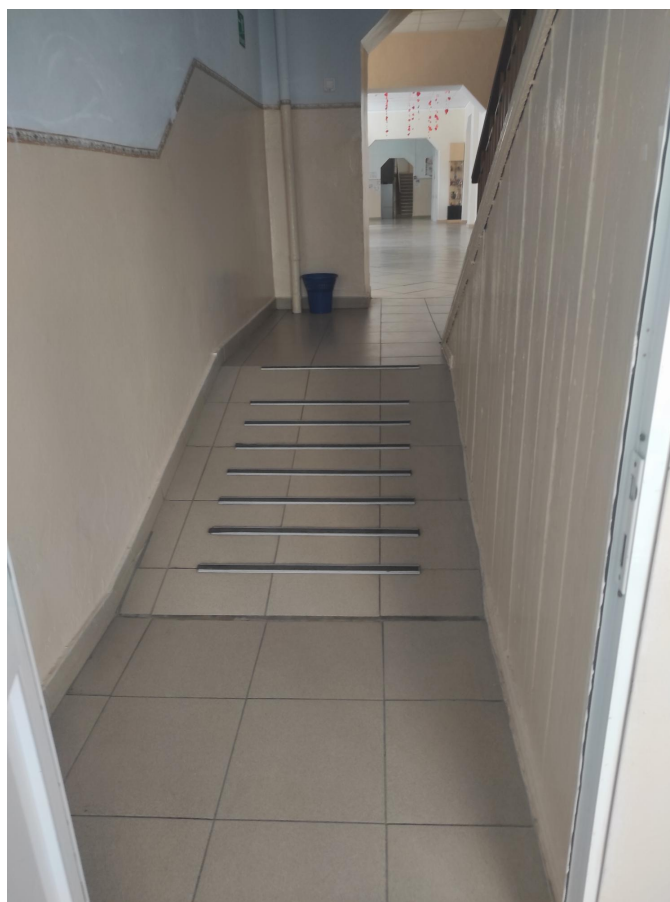


Fig. V.41a Amenajarea unei cabine WC adaptate - tip B







---

**Galerie - Intrare în clădire**



## Galerie - Uși



## Galerie - Sala de prestare a serviciului







