

# Formular de evaluare a condițiilor de accesibilitate a clădirilor publice

Data: **27-06-2025**

Echipa de evaluare: **Tabarcea Olesea, monitor de accesibilitate**

Datele de contact (mobil, e-mail) ale evaluatorului: **mentorat.cj@gmail.com, 079507946**

Categorii	Indicatori	Date colectate
Localitate, raion:	Balti (Balti)	
Adresa, strada, nr.:	Chișinăului 28	
Instituția:	LT Orizont (BESV 2/17)	
Tipul instituției:	Instituție educațională	
Latitudinea:	47.758542 ,	
Longitudinea:	27.934559	

## Căi de acces către clădire

Tip înveliș:	Asfalt + Pavaj
Drumurile/Căile de acces sunt:	Calitative
Trotuare:	Da
Trecerea de pe carosabil spre trotuar/clădire:	Lină
Poartă intrare:	Da, are lățimea: 100 cm
Prag poartă:	Nu
Există pavaj tactil sau marcaj contrastant la ieșirea de pe carosabil pe trotuar:	Nu
Trotuarul are pavaj tactil sau marcaj contrastant:	Nu
Borduri:	Nu
Scări/Trepte:	Nu
Bariere (piloni și/sau bolarzi stradali, panouri publicitare):	Nu
Nivel:	Orizontal

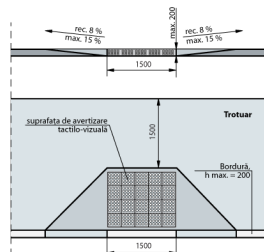


Fig. IV.8 Rampă de acces între trotuar și carosabil

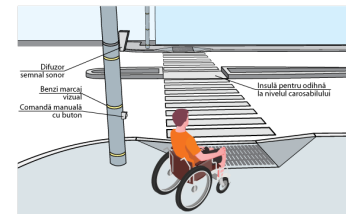


Fig. IV.14.a Traversarea străzilor cu lățime mai mare pe 4 benzi de circulație. Perspectivă

## Loc de parcare

Parcare obișnuită:	Da
Locuri de parcare amenajate pentru persoanele cu dizabilități:	Nu

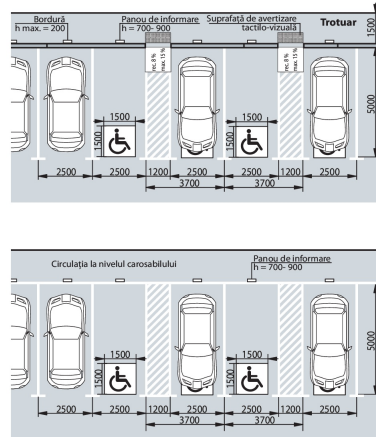


Fig. IV.18 Parcare pe o direcție perpendiculară față de carosabil

## Intrare în clădire

Intrarea în clădire este la nivelul solului:	Nu
Dacă este folosită o intrare alternativă, există indicatoare care arată direcția către aceasta:	Nu
La intrare sunt trepte:	Da, 7 trepte , Înălțime totală a treptelor/scărilor (cm)15 cm
Ușa se deschide în interior sau exterior:	Exterior
Înălțimea pragului ușii (de la nivelul solului până la nivelul superior al pragului):	111 cm ! Pentru h - până în 20 cm – se aplica regula de 1:10 ! La fiecare 9 m de cm x 140 cm
Dacă există trepte, sunt semnalate treptele cu elemente contrastante și/sau tactile:	Nu Standard: prima și ultima treaptă trebuie semnalate în culori contrastante
Există rampă de acces:	Da
Nu există rampă, dar sunt șine metalice:	Nu
Lungimea rampei:	610 cm
Lățimea rampei:	106 cm
Rampa este din:	Gresie
Rampa este de tip:	Fixă
Suprafața rampei este antiderapantă (nealunecoasă):	Da
Sunt bare de suport:	Da Bara este doar pe partea da . Barele au un rând. Înălțimea barele de sus: 95 .
Rampa are bară de siguranță: (din țevă sau beton, la H = 5-10 cm)	Da, la înălțimea: 10 cm
Bariere/obstacole	Nu

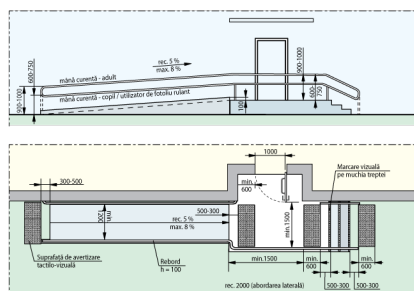


Fig. V.32.b Rampă de acces paralelă cu intrarea în clădire

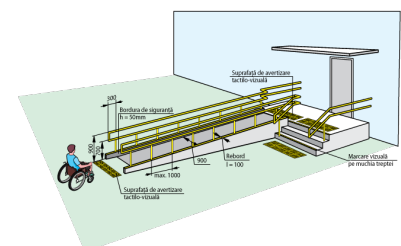


Fig. V.31.a Rampă de acces perpendiculară pe intrarea în clădire

Categorii	Indicatori	Date colectate
-----------	------------	----------------

## Uși

Există o singură intrare comună:	Nu
Există o intrare/ieșire de rezervă?	Da
La intrarea în clădire există turnichete sau bariere rotative:	Nu
Deschiderea ușii este ușoară și necesită puțin efort (chiar dacă ușa este dotată cu amortizor):	Da
Pentru persoanele cu dizabilități este rezervată o intrare separată:	Nu
Dimensiuni ușă de intrare:	Dublă: 72 cm + 79 cm Standard: lumina ușii duble trebuie să fie de minim 90 cm Ușa mică din cea dublă se deschide
Prag ușă de intrare:	Un prag cu înălțimea: 2 cm Standard: pragul trebuie să fie de maxim 2 cm
Uși în interior:	Lățimea: 124 cm
Praguri de la ușile de interior:	-
Ușile de la intrare și din interiorul clădirii sunt dotate/marcate corespunzător cu semne contrastante:	Nu Standard: este o diferență de culoare contrastantă (culori închise / culori deschise) între perete și podea



Fig. V.23. – Exemplu de conformare a suprafețelor vitrate în cadrul foii de ușă și realizarea contrastului vizual

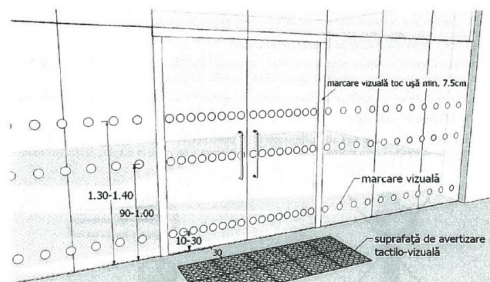


Fig. V.24. – Exemplu de conformare a suprafețelor vitrate în cadrul foii de ușă și realizarea contrastului vizual, atunci când ușa și suprafețele adiacente sunt vitrate



## Coridoare

Coridoare:	Da
Lățimea coridorului (în cel mai îngust loc) este peste 150 cm?	Da
Pardoseala/podeaua în coridor este suprafață accesibilă:	Da
Suprafață alunecoasă:	Nu
Bariere/obstacole:	Nu
Culori contrastante (este o diferență de culoare contrastantă (culori închise / culori deschise) între perete și podea):	Da
Iluminare bună (lumină de zi și lumină artificială) pe hol și pe culoarele principale:	Da

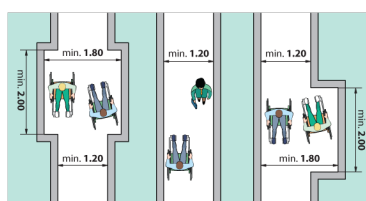
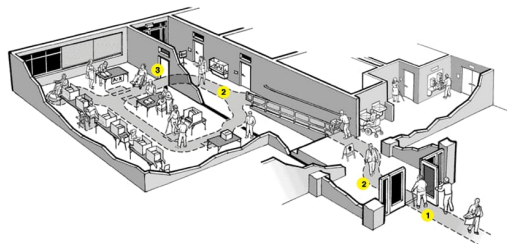


Fig. V.1 Buzunare la coridoare /p.47/

Categorii	Indicatori	Date colectate
<b>Sala în care se prestează serviciul public (un birou sau o cameră unde poate fi deservită o persoană cu dizabilități)</b>	Este la nivel de:	Parter
	Trepte:	Nu
	Bariere/obstacole:	Nu
	În sală este spațiu de manevră pentru un scaun rulant cu diagonala minimă de 140 cm:	Da
	Spațiul interior este suficient iluminat:	Da
	Culori contrastante pentru sală:	Da Standard: este o diferență de culoare contrastantă (culori închise / culori deschise) între perete și podea



### Grup sanitar

Grup sanitar în exterior:	Nu
Grup sanitar în interior:	Da . La Etaj
Dacă Wc este la etaj subsol, demisol, atunci există un ascensor?	Nu
Există indicatoare pe coridoare și pe ușă, care semnaleză grupul sanitar accesibil:	Nu

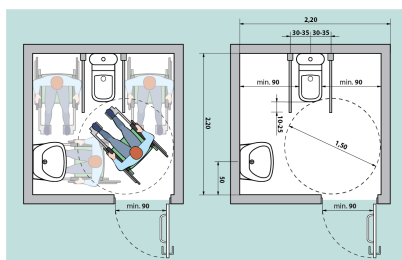


Fig. V.42a Amenajarea unei cabine WC adaptate - tip A

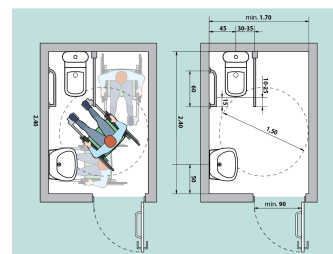


Fig. V.43a Amenajarea unei cabine WC adaptate - tip B







**Galerie - Coridoare**

---



**Galerie - Sala de prestare a serviciului**

---

