

Formular de evaluare a condițiilor de accesibilitate a clădirilor publice

Data: **02-06-2025**

Echipe de evaluare: **Asociația Obștească Agenția pentru Dezvoltare Regională (AO ADR) "Habitat", Monitor de accesibilitate**

Datele de contact (mobil, e-mail) ale evaluatorului: **habitatvr@gmail.com, 069245390,**

Categorii	Indicatori	Date colectate
Localitate, raion:	Ciorna (Rezina)	
Adresa, strada, nr.:	-	
Instituția:	BESV-26/7 cămin cultură	
Tipul instituției:	Instituție culturală	
Latitudinea:	47.77081 ,	
Longitudinea:	28.97524	
Căi de acces către clădire	Tip înveliș:	-

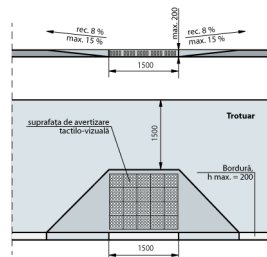


Fig. IV.8 Rampă de acces între trotuar și carosabil

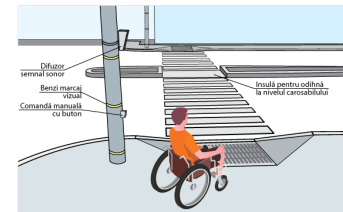


Fig. IV.14.a Traversarea străzilor cu lățime mai mare pe 4 benzi de circulație. Perspectivă

Loc de parcare

Parcare obișnuită:

Nu, dar există loc unde poate fi amenajată parcare

Locuri de parcare amenajate pentru persoanele cu dizabilități:

Nu

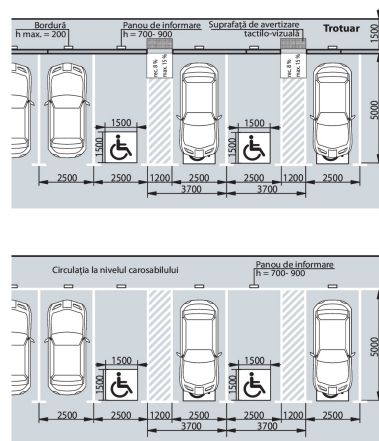


Fig. IV.18 Parcare pe o direcție perpendiculară față de carosabil

Intrare în clădire

Intrarea în clădire este la nivelul solului:

-

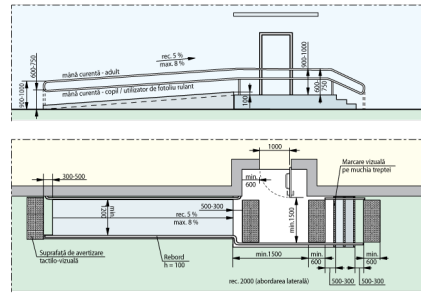


Fig. V.32.b Rampă de acces paralelă cu intrare în clădire

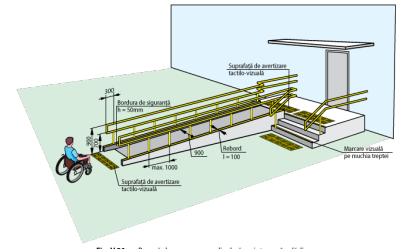


Fig. V.31.a Rampă de acces perpendiculară pe intrarea în clădire

Uși

Există o singură intrare comună:



Fig. V.23. - Exemplu de conformare a suprafețelor vitrate în cadrul foii de ușă și realizarea contrastului vizual

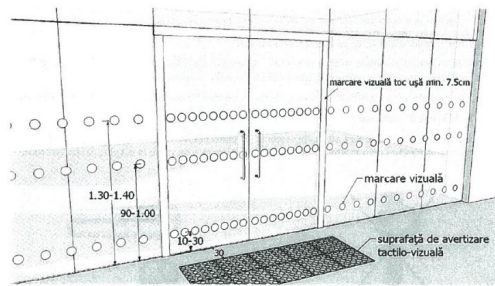


Fig. V.24. - Exemplu de conformare a suprafețelor vitrate în cadrul foii de ușă și realizarea contrastului vizual, atunci când ușa și suprafețele adiacente sunt vitrate



Coridoare

Coridoare:

Nu

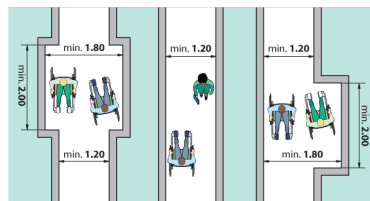


Fig. V.1 Buzunare la coridoare (p.47/)

Sala în care se prestează serviciul public (un birou sau o cameră unde poate fi deservită o persoană cu dizabilități)

Este la nivel de:

Parter

Trepte:

Da, 7 trepte , înălțimea:105 cm

Culori contrastante pentru trepte:

Nu
Standard: prima și ultima treaptă trebuie semnalate în culori contrastante

Bariere/obstacole:

Nu

În sală este spațiu de manevră pentru un scaun rulant cu diagonala minimă de 140 cm:

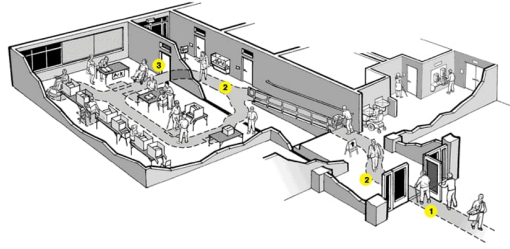
Da

Spațiul interior este suficient iluminat:

Da

Culori contrastante pentru sală:

Da
Standard: este o diferență de culoare contrastantă (culori închise / culori deschise) între perete și podea



Grup sanitar

Grup sanitar în exterior: -

Grup sanitar în interior: -

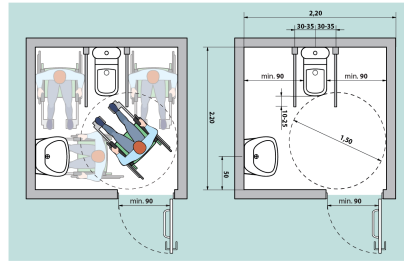


Fig. V.41.2.a Amenajarea unei cabine WC adaptate - tip A

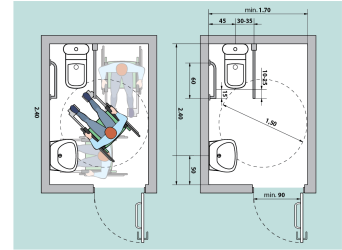


Fig. V.41.2.b Amenajarea unei cabine WC adaptate - tip B



