

Formular de evaluare a condițiilor de accesibilitate a clădirilor publice

Data: **02-06-2025**

Echipa de evaluare: **AO "Fiecare contribuie pentru schimbare", Monitor de accesibilitate**

Datele de contact (mobil, e-mail) ale evaluatorului: **wendywilliams067@gmail.com, +37360578368**

Categorii	Indicatori	Date colectate
Localitate, raion:	Criuleni (Criuleni)	
Adresa, strada, nr.:	-	
Instituția:	BESV-12/2 (Școala Primară)	
Tipul instituției:	Instituție educațională	
Latitudinea:	47.211015 ,	
Longitudinea:	29.15967	

Căi de acces către clădire

Tip înveliș:	Pavaj
Drumurile/Căile de acces sunt:	Calitative
Trotuare:	Da
Trecerea de pe carosabil spre trotuar/clădire:	Lină
Poartă intrare:	Da, are lățimea: 300 cm
Prag poartă:	Nu
Există pavaj tactil sau marcaj contrastant la ieșirea de pe carosabil pe trotuar:	Nu
Trotuarul are pavaj tactil sau marcaj contrastant:	Nu
Borduri:	Nu
Scări/Trepte:	Nu
Bariere (piloni și/sau bolarzi stradali, panouri publicitare):	Nu
Nivel:	Orizontal

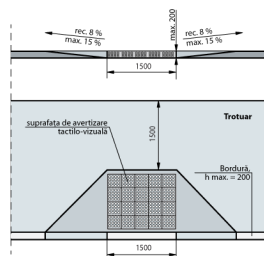


Fig. IV.8 Rampă de acces între trotuar și carosabil

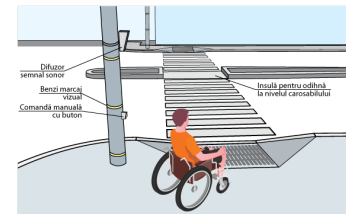


Fig. IV.14.a Traversarea străzilor cu lățime mai mare pe 4 benzi de circulație. Perspectivă

Loc de parcare

Parcare obișnuită:	Nu , dar există loc unde poate fi amenajată parcare
Locuri de parcare amenajate pentru persoanele cu dizabilități:	Nu

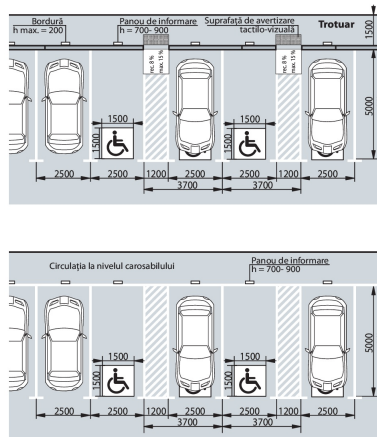


Fig. IV.18 Parcare pe o direcție perpendiculară față de carosabil

Intrare în clădire

Intrarea în clădire este la nivelul solului:	Nu
Dacă este folosită o intrare alternativă, există indicatoare care arată direcția către aceasta:	Nu
La intrare sunt trepte:	Da, 4 trepte , Înălțime totală a treptelor/scărilor (cm)72 cm
La intrarea în clădire este instalată o platformă de ridicare (verticală sau înclinată):	Nu
Ușa se deschide în interior sau exterior:	Exterior
Dimensiunile pragului/spațiului din fața ușii de intrare în clădire:	240 cm
Înălțimea pragului ușii (de la nivelul solului până la nivelul superior al pragului):	75 cm Standard: Se aplica regula de 1:12
Dacă există trepte, sunt semnalate treptele cu elemente contrastante și/sau tactile:	Nu Standard: prima și ultima treaptă trebuie semnalate în culori contrastante
Există rampă de acces:	Nu
Nu există rampă, dar sunt șine metalice:	Nu

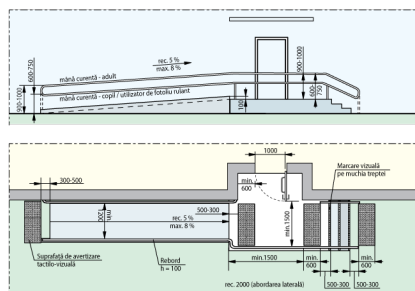


Fig. V.32.b Rampă de acces paralelă cu intrare în clădire

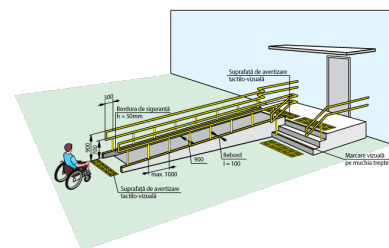


Fig. V.31.a Rampă de acces perpendiculară pe intrarea în clădire

Uși

Există o singură intrare comună:	Nu
Există o intrare/ieșire de rezervă?	Da
La intrarea în clădire există turnichete sau bariere rotative:	Nu
Deschiderea ușii este ușoară și necesită puțin efort (chiar dacă ușa este dotată cu amortizor):	Da
Pentru persoanele cu dizabilități este rezervată o intrare separată:	Nu

Categorii	Indicatori	Date colectate
	Dimensiuni ușă de intrare:	Dublă: 69 cm + 64 cm Standard: lumina ușii duble trebuie să fie de minim 90 cm Ușa mică din cea dublă se deschide
	Prag ușă de intrare:	Prag exterior și interior cu înălțimile: 3 + 4 cm Standard: pragul trebuie să fie de maxim 2 cm
	Uși în interior:	Lățimea: 126 cm , 123 cm , 126 cm
	Praguri de la ușile de interior:	Prag 1 cu înălțimea: 7 cm Standard: pragul trebuie să fie de maxim 2 cm Prag 3 cu înălțimea: 7 cm Standard: pragul trebuie să fie de maxim 2 cm
	Ușile de la intrare și din interiorul clădirii sunt dotate/marcate corespunzător cu semne contrastante:	Nu Standard: este o diferență de culoare contrastantă (culori închise / culori deschise) între perete și podea



Fig. V.23. – Exemplu de conformare a suprafețelor vitrate în cadrul foii de ușă și realizarea contrastului vizual

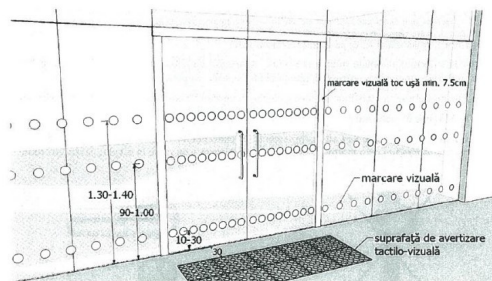


Fig. V.24. – Exemplu de conformare a suprafețelor vitrate în cadrul foii de ușă și realizarea contrastului vizual, atunci când ușa și suprafețele adiacente sunt vitrate



Coridoare

Coridoare:	Da
Lățimea coridorului (în cel mai îngust loc) este peste 150 cm?	Da
Trepte:	Nu
Pardoseala/podeaua în coridor este suprafață accesibilă:	Da
Suprafață alunecoasă:	Nu
Bariere/obstacole:	Nu
Culori contrastante (este o diferență de culoare contrastantă (culori închise / culori deschise) între perete și podea):	Da
Iluminare bună (lumină de zi și lumină artificială) pe hol și pe culorile principale:	Parțial

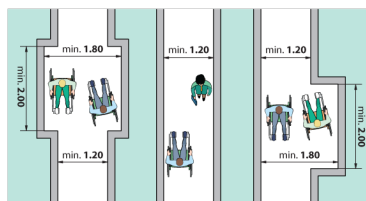
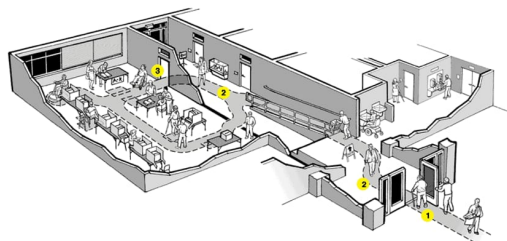


Fig. V.1 Buzunare la coridoare /p.47/

Sala în care se prestează serviciul public (un birou sau o cameră unde poate fi

Categorii	Indicatori	Date colectate
Este la nivel de:	Parter	
Trepte:		Da, 4 trepte , înălțimea:68 cm
Culori contrastante pentru trepte:		Nu Standard: prima și ultima treaptă trebuie semnalate în culori contrastante
Bariere/obstacole:		Nu
În sală este spațiu de manevră pentru un scaun rulant cu diagonala minimă de 140 cm:		Da
Spațiul interior este suficient iluminat:		Da
Culori contrastante pentru sală:		Nu Standard: este o diferență de culoare contrastantă (culori închise / culori deschise) între perete și podea



Grup sanitar

Grup sanitar în exterior:		Nu
Grup sanitar în interior:		Da . La Parter
Există indicatoare pe coridoare și pe ușă, care semnalează grupul sanitar accesibil:		Da
Ușa de intrare WC interior, lățime:		67 cm Standard: ușa trebuie să fie de minim 90 cm
Prag ușă de intrare:		Prag cu înălțimea: 7 cm Standard: maxim 2 cm
Dimensiuni grup sanitar:		276 cm x 250 cm Standard: minim 160 x 180 cm
Ușa cabină WC, lățime:		76 cm Standard: ușa trebuie să fie de minim 90 cm
Ușa cabinei se deschide în :		Exterior Standard: exterior
Dimensiuni cabină WC:		105 cm x 85 cm Standard: minim 160 x 180 cm
Prag ușa cabină WC:		Prag cu înălțimea: 3 cm Standard: maxim 2 cm
Tipul vasului WC:		Pe podea
Vasul WC are bare de suport:		Nu
Mecanismul de scurgere a apei este:		Integrat în vasul WC
Lavoar/chiuveță:		Da , înălțimea de: 85 cm Standard: h - 85 cm
Este spațiu liber sub lavoar:		Nu
Este uscător de mâini:		Da , se află lângă lavoar , la înălțimea de: 129 cm Standard: maxim 100 cm
Întrerupătoarele sunt poziționate la o înălțime de 80 până la 110 cm de la podea:		Nu
Toaleta este echipată cu sistem/buton de alarmă:		Nu
În toaletă sau cabine există cuier pentru haine:		Nu
Culori contrastante:		Da Standard: este o diferență de culoare contrastantă (culori închise / culori deschise) între perete și podea

Categorii	Indicatori	Date colectate
	Colacul de WC este de o culoare contrastantă cu vasul de WC:	Nu
	Iluminare bună (lumină de zi și lumină artificială) în WC:	Da

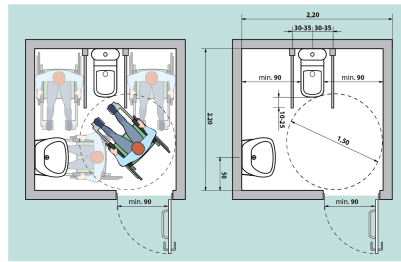


Fig. V.42a Amenajarea unei cabine WC adaptate - tip A

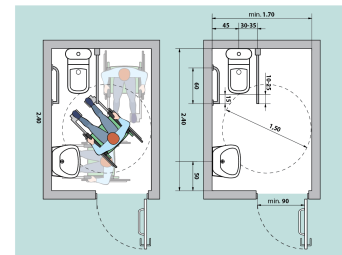
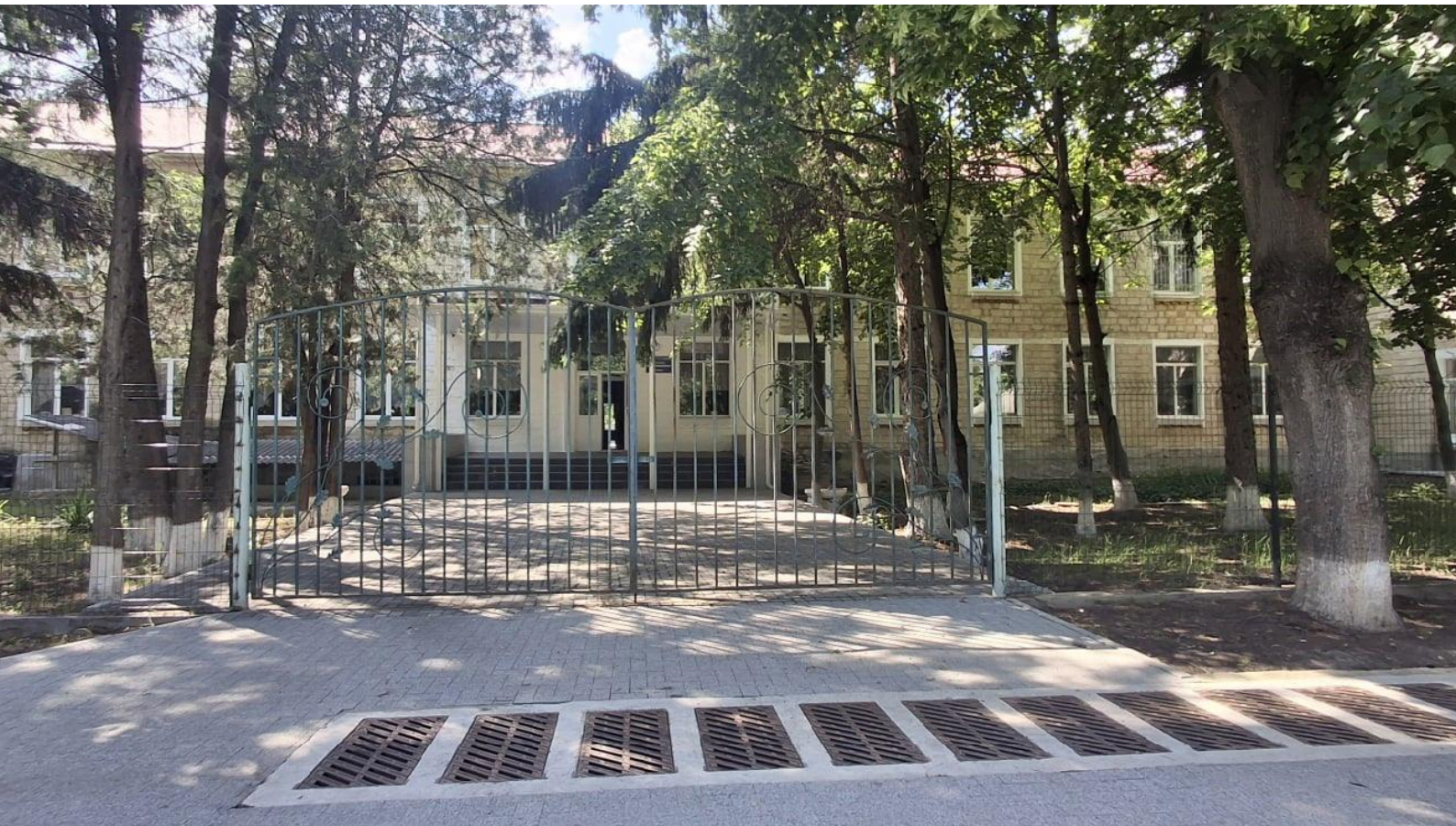


Fig. V.43a Amenajarea unei cabine WC adaptate - tip B

Galerie - Căi de acces către clădire



Galerie - Intrare în clădire









Galerie - Sala de prestare a serviciului





Galerie - Grup sanitar

